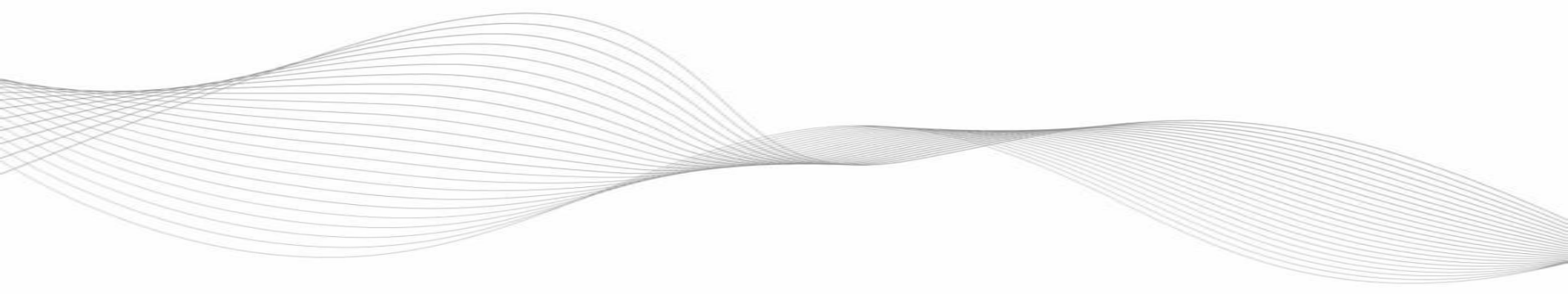




SIS.TER

CASE STUDIES



Cliente

Conbipel

Anno

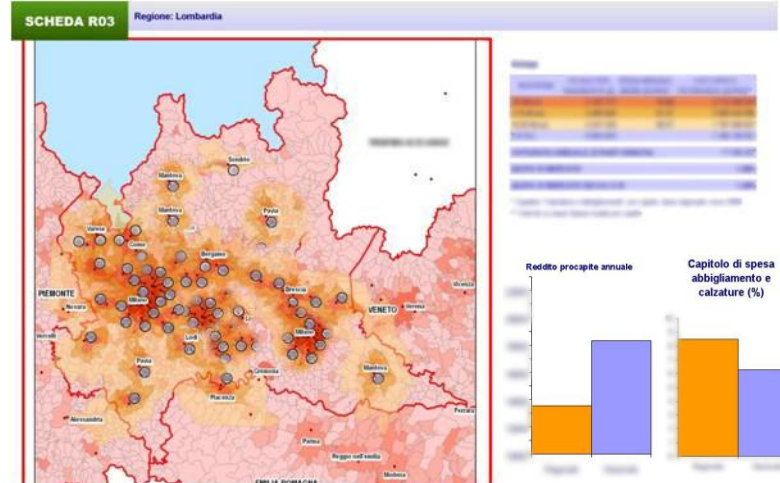
2009

Pubblicazione

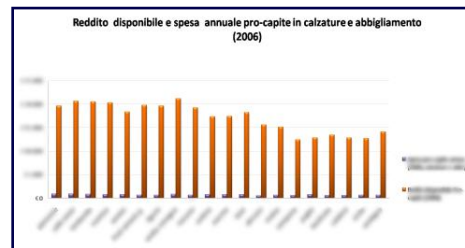
Dati riservati

Finalità

Attraverso l'analisi del territorio definito dalle isocrone temporali relative ad ogni singolo p.vendita si è provveduto a calcolare le quote di mercato dei negozi. È stata redatta una scheda di sintesi per ogni p.vendita e per ogni regione. Inoltre è stata incisa un'analisi geografica dei p.vendita competitors



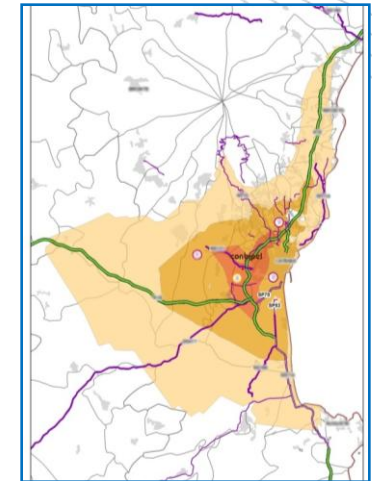
Isocrone su base regionale (dati alterati)



Confronto regionale tra fatturato e potenziale



Analisi regionale



Keywords

GIS Analysis, Geomarketing, punti vendita, isocrone, Real Estate