

Un nuovo spazio per informare

SOLUZIONI

eGRAVE è la nuova soluzione completa, integrata e innovativa per la gestione dei cimiteri tutta web-oriented, ovvero utilizzabile con un Browser. La soluzione è già stata adottata da diversi Comuni e Aziende di servizi come la Manutencoop. La soluzione è scalabile, multicomune, multicimitero, multiutente, multipiattaforma, personalizzabile lato utente, immediata nell'utilizzo può essere anche fornita *in service*.

[Altri dettagli](#)

E' attivato *inquiero* per l'assistenza a distanza. [Dalla Home-Page](#) si può comunicare direttamente con un operatore, accedere in remoto alla postazione e altro ancora.

[Altri dettagli](#)

PROGETTI, FINANZIAMENTI, SCADENZE

Sis.Ter S.p.A. è partner di INNOVAMI (2005-2007) Innovami è un Centro per l'innovazione che fa parte della rete dell'Alta Tecnologia dell' Emilia Romagna – nell'ambito di questo progetto Sis.Ter cura il dimostratore relativo al Knowledge Management, ovvero la gestione della conoscenza e dei processi nella Pubblica Amministrazione Locale.

[Altri dettagli](#)

Sulla G.U. n. 59 del 11/03/2006 è stato pubblicato [l'avviso](#) per la realizzazione dei progetti di riuso (2a fase eGOV). Ci sono 60 gg per la presentazione dei progetti.

[Altri dettagli](#)

NUMERO 1, MARZO '06

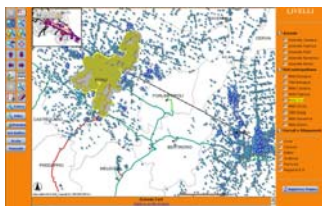


La nuova sede di Sis.Ter S.p.A. Il trasferimento è previsto per l'autunno 2006

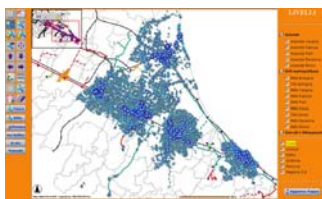
NOTIZIE DI RILIEVO

L'attivazione di questo notiziario è finalizzato ad intensificare la comunicazione con le professionalità interessate alle dinamiche del territorio e della sua gestione. Pur essendo uno sforzo non piccolo, vuole essere anche un supporto di comunicazione di esperienze, di condivisione di risultati, criticità e di approfondimenti tematici di interesse.

APPROFONDIMENTO E CASE HISTORY



WebGIS per il geomarketing, l'interrogazione dei possibili clienti prossimi ad una rete di telecomunicazioni.



WebGIS scalabile, esperienza estesa sul territorio dell'Emilia Romagna

Geomarketing e promozione del territorio

E' una delle ultime frontiere del marketing e sfrutta i vantaggi collegati alla possibilità di rappresentare su una mappa geografica migliaia di informazioni derivanti da banche dati diverse. E' il geomarketing, una filosofia commerciale che ha cominciato a muovere i primi passi agli inizi degli anni '90 e che oggi si sta diffondendo rapidamente grazie alla sua efficacia strategica. In queste soluzioni è possibile incrociare infiniti elementi tratti ad esempio da cartografie amministrative, tecniche, catastali o stradali, dagli elenchi telefonici, dalle banche dati Istat per quanto attiene alla popolazione, i nuclei familiari, il sesso, l'età, i consumi domestici per categoria merceologica. E' possibile a questi integrare ulteriori dati forniti dal cliente oppure acquisiti con rilevazioni dirette sul campo. Nella CaseHistory rappresentata è stata mappata tutta la rete e geocodificate le aziende presenti sul territorio. Gli agenti commerciali, collegandosi semplicemente ad Internet, possono svolgere ricerche, capire dove sono concentrati i possibili utenti, valutare il costo dell'allacciamento, e così via. Sulla base di queste informazioni è più semplice elaborare una strategia di vendita o pianificare eventuali campagne pubblicitarie, con notevole risparmio di tempo. Il cliente può svolgere interrogazioni multiple, esportare dati, svolgere analisi dinamiche, stampare stralci cartografici personalizzati e altro.

[Altri dettagli](#)

Se ci sono tematiche di vs. interesse che vorreste approfondire potete scriverci [fare clic qui](#).

Se si desidera non ricevere più questo notiziario, [fare clic qui](#).

Per ulteriori informazioni, [scrivere a sister@sis-ter.it](mailto:scrivere_a_sister@sis-ter.it) o chiamare al 0542.621136

