

Un nuovo spazio per informare

SOLUZIONI



eRE il sistema per la gestione dei patrimoni (immobili, strade, segnaletica, technology assessment, verde). Un archivio unico accessibile, multiutente, personalizzabile, sviluppato completamente in maniera web-oriented con strumenti Open Source. Grafica vettoriale in SVG, integrato con moduli per palmare, gestione segnalazioni, cantieri, scadenziario, gestione interventi, manutenzione, grafici dinamici. Interfaccia semplice, con tool di ricerca, reporting. Scalabile.

svilupato completamente in maniera web-oriented con strumenti Open Source. Grafica vettoriale in SVG, integrato con moduli per palmare, gestione segnalazioni, cantieri, scadenziario, gestione interventi, manutenzione, grafici dinamici. Interfaccia semplice, con tool di ricerca, reporting. Scalabile.

[Altri dettagli](#)

PROGETTI, FINANZIAMENTI, SCADENZE

Scade il 25 settembre l'invito a presentare proposte per progetti pilota di cooperazione transfrontaliera in materia di protezione civile nella lotta contro le calamità naturali. Bando del 28 luglio 2006 (GUUE C 176/13)

[Altri dettagli](#)

Programma eContentPlus scade il 19/10/06 l'invio delle proposte

[Altri dettagli](#)

36 milioni di euro all'anno è la spesa delle PAL italiane sulle licenze software e sistemi operativi.

[Leggi l'articolo](#)

NUMERO 7, SETTEMBRE '06



Tebe, la raccolta dell'uva e la preparazione del vino, pittura nella tomba di Khaemwaset ca 1100 a.C.— XX Dinastia

NOTIZIE DI RILIEVO

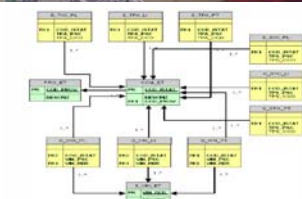


A ottobre 2006 partono i seminari illustrativi sulla gestione della conoscenza nelle PAL

Progetto INNOVAMI

Il calendario sarà a breve inviato. Per informazioni sister@sis-ter.it

APPROFONDIMENTO E CASE HISTORY



Esempio di struttura tabellare per alcuni livelli informativi del PSC—tratto dal Modello dati della Regione Emilia Romagna.

Standard—il modello dati per i piani strutturali

Le esigenze di interoperabilità tra le diverse scale amministrative che gestiscono e governano il territorio necessitano l'adozione di metodi, formati e linguaggi comuni.

La definizione di un modello dati di base per gli strumenti di pianificazione generale comunale trova ragione nell'attuazione della parte C) della deliberazione del Consiglio Regionale n. 484/2003 " Atto di indirizzo e coordinamento tecnico per l'attuazione della L.R. 24 marzo 2000, n. 20, art. A-27 - Strumenti cartografici digitali e modalità di coordinamento ed integrazione delle informazioni a supporto della pianificazione" e più in generale nei principi della LR 20/2000 che ne costituiscono fondamento. La cartografia digitale urbanistica è sempre più una banca dati che viene restituita attraverso rappresentazioni tematiche specifiche. Questa banca dati viene implementata secondo un modello dati contenente le indicazioni di una struttura di dati cartografici e di dati tabellari correlati, che costituiscono le "fondamenta" descrittive degli elementi cartografici del PSC, cui riferire il relativo apparato normativo. A tali dati di base si possono aggiungere altri strati di cartografia ed altre informazioni necessarie a descrivere ulteriori "aree normative" atte a rappresentare elementi oggetto delle azioni di ciascun piano. Sotto il Link della versione nov. 2005.

[Altri dettagli](#)

Se ci sono tematiche di vs. interesse che vorreste approfondire potete scriverci [fare clic qui](#).
Se si desidera non ricevere più questo notiziario, [fare clic qui](#). Scrivendo la propria mail
Per ulteriori informazioni, [scrivere a sister@sis-ter.it](mailto:sister@sis-ter.it) o chiamare al 0542.621136