

vedere
il futuro
oggi

SIS.TER

SIS.TER S.P.A.
Lo Spazio e L'informazione

Un nuovo *spazio* per informare

NUM.19, OTTOBRE '07

NUOVE SOLUZIONI

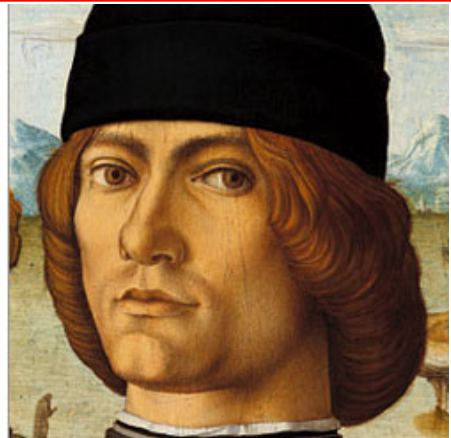
Infocittà - dal sito del Comune tanti servizi. Un gestore di contenuti geografici e multimediali. *Una pagina per l'informazione che cerchi*. Sis.Ter spa lancia la nuova soluzione: Eventi, Disagi, Servizi per vivere meglio la città. Facile e Immediato sarà fruibile anche via mobile.

A breve www.infocitta.net sarà attivo per presentare il prodotto.



eRE Impresa - Soluzioni on line in abbonamento per le PMI.

dal protocollo alla gestione delle non conformità, dalla contabilità industriale alla gestione della qualità. La suite per la gestione delle informazioni nella piccola e media impresa. eRE impresa è fornito da SIS.TER S.p.A. anche on demand.



F. del Cossa, *Ritratto d'uomo*, 1472-73, Tempera su Tavola
Cosmè Tura e Francesco del Cossa. L'arte a Ferrara nell'età di Borso d'Este.

Fino al 06 gennaio 2008
Ferrara - [Palazzo dei diamanti](#)
Corso d'Ercole I d'Este, 21
Ingresso intero 11,00 €

PROGETTI, FINANZIAMENTI, SCADENZE

Bando Riuso eGov: slitta di 90 giorni la chiusura dei termini per i due avvisi: ALI scade il 18 ott. 2007 e il Riuso il 29 ott. 2007. 30 milioni di € per ALI e 150 milioni di € per il Riuso. Riferimenti per la presentazione nel sito del CNIPA >> [Info](#)

Aperta sessione di lavoro su RFID dal CNIPA: opportunità, convegni e le linee guida per il suo uso nella PAL >> [leggi](#)

Dall'AnciToscana estratti dagli ultimi convegni: Il [catasto ai Comuni](#), testi degli interventi >> [info](#)

Bandi comunicatari per l'ICT: obiettivo innovare, scadenze tra ottobre e novembre >> [info](#)

PA e Web 2.0 quali prospettive: panoramica internazionale sulle forme e tendenze di collaborazione tra istituzioni pubbliche e società civile per la realizzazione di progetti 2.0 (a cura dell'*Institute for Prospective Technological Studies di Siviglia*) 29/10/2007 >> [info](#)

Contributi imprese agricole: La CCIAA di Bologna eroga contributi alle imprese agricole che investono in tecnologie informatiche >> [info](#)

Efficienza energetica, 500 imprese cercano partner >> [info](#)

Catasto, Modena approva il decentramento: verso una anagrafe cittadina integrata con l'anagrafe del territorio. >> [info](#)

La Toscana vara il piano per la digitalizzazione: attraverso questo piano la Toscana intende accelerare il processo di informatizzazione della PAL, entro l'anno il bando per le realtà pubbliche regionali. >> [info](#)

NOTIZIE DI RILIEVO

Sis.Ter su eGOV di [settembre con l'Open Source](#) nella Pubblica Amministrazione

Tel Sis.Ter 0542-364030
Fax Sis.Ter 0542-612030

Confartigianato sceglie Sis.Ter per il geomarketing >>> [info](#)

Sis.Ter fa 10 anni e le sue soluzioni vincono il primo premio eGOV 2007

Premio eGOV >>> [info](#)
Concorso a tema per le migliori realizzazioni di e-government in Italia

Fotogrammi digitali disponibili gratuitamente >>> [info](#)

NEWS OPEN

Novità sulla privacy >> [info](#)

Siti WIKI in Irlanda come mezzo per la partecipazione >> [info](#)

questo piano la Toscana intende accelerare il processo di informatizzazione della PAL, entro l'anno il bando per le realtà pubbliche regionali. [>> info](#)

Forum internazionale sulla mobilità: A Bologna il 29 e 30 ottobre 2007 l'innovazione tecnologica a supporto della mobilità [>> info](#)

Emilia Romagna, contributi: acquisto tecnologie a supporto della promozione nell'ambito culturale, scadenza il 28 febbraio 2008 [>> info](#)

APPROFONDIMENTO E CASE HISTORY

Soluzioni web-mapping innovativo e valore dell'informazione geografica

Nell'ambito delle attività di geomarketing di Sis.Ter, risultati interessanti derivano dalla realizzazione di interfacce grafiche dinamiche che utilizzano il linguaggio SVG (Scalable Vector Graphics), un linguaggio derivato dall'XML, cioè di un'applicazione del metalinguaggio posto a base degli sviluppi del Web da parte del consorzio W3C, che si pone l'obiettivo di descrivere figure bidimensionali statiche e animate.

Nel case riportata, ad esempio, l'entità geometrica rappresentata è collegata alle informazioni statistiche del database permettendo la costruzione dinamica di istogrammi, e la visualizzazione dei dati grafici sulla base dei valori numerici e non presenti nel database.

Questa realizzazione, sviluppata attraverso formati aperti e con strumenti OOS, permette di generare schemi, modelli e cartografie statistiche in maniera dinamica, multiutente e totalmente web-oriented.

Alcuni esempi riguardano la visualizzazione, secondo intervalli di una o più scale cromatiche definibili dall'operatore, di valori quali la densità della popolazione per ciascun comune visualizzato, del numero dei dipendenti di una categoria merceologica specifica per ciascuno dei comuni rappresentati, l'incrocio delle geometrie con dati di tipo economico e dati di tipo fisico. La base dati per questo tipo di attività, che risulta estremamente utile per comprendere un sistema territoriale e per investire su questo, è estremamente variegata: dai dati relativi alla cartografia di base a quelli elaborati dagli organi statistici nazionali ad una serie di banche dati che il diverso operatore (istituzionale o privato che sia) ha acquisito nel tempo. Una piccola ricerca personale ha definito più di 200 strutture depositarie di dati diversi che possono essere agganciate a geometrie spaziali sulla base di indicatori e obiettivi di analisi diversificate. La G.I. (Geographic Information) costituisce, per le politiche europee sull'informazione geografica, una informazione chiave del settore pubblico (Public Sector Information): studi e ricerche commissionate dalla Commissione Europea ne sottolineano il valore politico ed il valore economico (35 miliardi di euro annui, 50% del valore dell'intera informazione pubblica—Pira 2000). Uno studio (Booz Allen Hamilton 2006) indica 4 categorie di informazione pubblica che assorbono l'80% del potenziale mercato (Informazione Geografica, Informazione Meteo Climatica, Informazione Aziendale Economica ed Informazione Giuridico Legislativa. Di queste, quella relativa all'Informazione Geografica, risulta la più importante anche in prospettiva futura con un valore attuale di 1174 mld €.

Se ci sono tematiche di vs. interesse che vorreste approfondire potete scriverci [fare clic qui.](#)

Se si desidera non ricevere più questo notiziario, [fare clic qui.](#)
Scrivendo la propria mail

novità sulla privacy [>> info](#)

Siti WIKI in Irlanda come mezzo per la partecipazione [>> info](#)

Progetto Galileo riparte grazie a fondi dell'agricoltura [>> info](#)

La PAL e il F/OSS devono fare community [>> info](#)

La case di Sister presentata alla 11a Conferenza Nazionale Asita 6-9 novembre 2007 [>> info](#)

SOLUZIONI



eRE gestione patrimonio

La suite per la gestione tecnica di strade, segnaletica, immobili,

terreni, reti, cimiteri. Hanno scelto eRE Sercoop, ConAMI, Manutencoop e diversi comuni.

[>>> info](#)



Sistemi Avanzati di Monitoraggio della posizione

Per rispondere alle esigenze di chi vuole monitorare in maniera continua la posizione e il percorso di veicoli, persone e oggetti. Una sicurezza per tutti.



Geomarketing

L'analisi geografica integra i processi gestionali e decisionali.

Sistemi e servizi per decidere e proporre in maniera più efficace. Hanno scelto le nostre soluzioni Aziende e Associazioni di categoria [>>> info](#)

APPROFONDIMENTI ALLA CASE

Informazione Geografica (I.G.)

[>>> leggi](#)

[>>> leggi](#)

[>>> leggi](#)

Per Ulteriori informazioni [scrivere a sister@sis-ter.it](mailto:scrivere@sister-sis-ter.it) o chiamare al 0542.364030