

vedere
il futuro
oggi



SIS.TER S.P.A.
Lo Spazio e L'informazione

Un nuovo *spazio* per informare

NUM.27, GIUGNO '08

NUOVE SOLUZIONI

eRE gestione patrimonio - La tua scrivania ovunque per la gestione del patrimonio (immobili, terreni, segnaletica, strade, verde, segnalazioni, cantieri, reti).

Totamente web-oriented si integra con le basi dati già disponibili e costituisce un archivio unico per il monitoraggio e la gestione - anche per PAD



[Richiedi info on-line](#)

eCOMM - L'analisi geografica integra i processi gestionali e decisionali. Un sistema WebGIS per il geomarketing e la gestione commerciale del cliente. Un sistema su misura per pianificare e monitorare l'azione commerciale. **Hanno scelto eCOMM aziende. Si integra con MS Outlook e anche su piattaforma off-line**



[Richiedi info on-line](#)

PROGETTI, FINANZIAMENTI, SCADENZE

In G.U. la pubblicazione decentramento catasto: pubblicato il DPCM per il trasferimento del personale [>> Info](#)

Nuove Regole pagamenti elettronici Enti Locali: linee guida per l'Ordinativo informatico degli Enti Locali [>> leggi](#)

Progetto ECRN per lo stato civile digitale: Il Cnipa aderisce al progetto europeo, un investimento di 3,5 milioni di € [>> leggi](#)

Accessibilità Web: Al via il piano per di sensibilizzazione nei confronti delle PA Emiliano Romagnole [>> info](#)

Semplificazione nella PA: Presentato il progetto di legge della Regione "Misure per il riordino territoriale, l'autoriforma dell'amministrazione e la razionalizzazione delle funzioni" [>> info](#)

75 milioni di euro per lo sviluppo della Montagna: gli investimenti per il periodo 2007-2013 [>> info](#)

Efficienza energetica: Prorogati al 15 settembre i **bandi**, sono disponibili 400 milioni € per progetti di cofinanziamento [>> info](#)

Frontiere del Geomarketing: Lanciato Citysense che misura i trend in tempo reale [>> info](#)

APPROFONDIMENTO E CASE HISTORY

Ingegneria di manutenzione = gestione e sviluppo della conoscenza

(testo di L. Furlanetto — tratto da Manutenzione tecnica e management giugno 2008)

L'ingegneria di manutenzione è una realtà pervasiva dell'organizzazione delle operazioni produttive. Sarebbe infatti riduttivo e organizzativamente improprio pensare ad una struttura allocata all'interno della manutenzione, ancorché propulsiva degli aspetti progettuali e di miglioramento. L'ingegneria di manutenzione deve pronarsi come l'entità organizzativa che ha il compito di **proiettare** la ma-



"EXEMPLA" La rinascita dell'antico nell'arte italiana

Fino al 07 settembre 2008 Rimini

[info](#)

NOTIZIE DI RILIEVO

Dopo aver vinto nel 2007 il 1° premio eGOV e il 1° premio IQU- Tecnologie ad Euro-PA, anche quest'anno i comuni di Massa Lombarda (RA) e di Pianoro (BO) entrano nei finalisti ad **EuroPA 2008**.

Per entrambi il partner tecnologico è Sis.Ter !!!

Tel Sis.Ter 0542-364030

Fax Sis.ter 0542-612130

eGRAVE 2.0—uscita la nuova release di eGRAVE, più funzionalità e nuovi strumenti (gestione storico, potenziamento della documentazione, gestione spostamenti, funzioni avanzate di editing e tanto altro ancora). Il sistema informativo adatto alla gestione dei cimiteri. La versione 2.0 è in PHP su MySQL/ PostgreSQL.

"A Tu per Tu"

I seminari riprenderanno in autunno.



Progetti di Sis.Ter selezionati a SIFET 2008 e ad ASITA 2008 !!!

NEWS OPEN

26 giugno 2008, Conferenza Intergraph, Roma. [>> info](#)

24-25 settembre 2008 Conferenza AM - FM, Roma [>> info](#)

26 giugno 2008, Incontri Società della

operazioni produttive. Sarebbe infatti riduttivo e organizzativamente improprio pensare ad una struttura allocata all'interno della manutenzione, ancorché propulsiva degli aspetti progettuali e di miglioramento. L'ingegneria di manutenzione deve proporsi come l'entità organizzativa che ha il compito di **progettare** la manutenzione, ossia individuare prima, e progettare poi, metodi di lavoro, approcci, politiche e strategie manutentive, capaci di assicurare lo sviluppo delle attività operative, **controllare** la manutenzione, attraverso l'elaborazione e l'analisi di indicatori di efficienza ed efficacia e garantendo il rispetto delle regole, dei metodi e delle procedure definite in fase di progettazione e **migliorare** la manutenzione, attraverso un percorso continuo di analisi critica dei risultati conseguiti dal sistema manutenzione e di adeguamento continuo dei dati costitutivi della progettazione. Nel corso degli ultimi anni inoltre si è riscontrato un crescente impegno verso il **presidio** e lo **sviluppo sistematico della conoscenza** legata al processo manutentivo, con l'obiettivo di valorizzare e rendere patrimonio dell'Azienda l'insieme delle conoscenze che rappresentano uno degli asset intangibili della manutenzione. Per poter operare lungo tale ciclo virtuoso, l'ingegneria di manutenzione deve necessariamente disporre di una forte ownership, distribuita su diversi livelli organizzativi. **A livello centrale** si deve proporre come strumento di aggregazione, di sintesi e di diffusione delle culture tecniche e delle esperienze disseminate nelle diverse aree operative, affermando la sua funzionalità alle esigenze della produzione e al processo dell'innovazione. (...).

A livello operativo deve stimolare l'integrazione tra la produzione e la manutenzione sulla base della tensione al miglioramento delle prestazioni delle macchine e degli impianti. Deve promuovere l'approccio e i metodi ingegneristici e quindi la cultura della progettazione prima della realizzazione, della misurazione come momento della comprensione e della conoscenza, del miglioramento come momento di ripensamento dell'esistente e di stimolo alla creatività e quindi allo sviluppo. In sintesi è dunque possibile distinguere una ingegneria di manutenzione centrale e una operativa. La prima ha il compito di presidiare la progettazione e lo sviluppo della manutenzione, valorizzando, integrando e standardizzando in best practices le esperienze operative maturate nelle diverse realtà produttive, (...). Diversamente la manutenzione operativa deve presidiare sia l'attuazione delle indicazioni provenienti dalla manutenzione centrale, sia il miglioramento continuo che è proprio della conduzione quotidiana delle linee di produzione (...). In particolare l'integrazione tra manutenzione e progettazione trova fondamento nella necessità e opportunità di migliorare il ciclo di vita e quindi di utilizzo delle macchine e degli impianti. (...). E' pertanto evidente in tale contesto come l'ingegneria di manutenzione debba necessariamente mantenere una forte capacità di osservazione e interpretazioni sulle fasi del processo operativo e manutentivo. Tale impostazione (...) è essenziale per la missione dell'ingegnere di manutenzione e deve essere perseguita attraverso l'adozione di opportuni strumenti e metodologie quali:

- Sistema Informativo della Manutenzione che deve garantire la gestione degli ordini di lavoro per interventi di manutenzione programmata (...) e di pronto intervento, la gestione dei materiali, dei magazzini, delle imprese, degli approvvigionamenti e degli acquisti e la definizione e il controllo del budget dei costi della manutenzione.
- I sistemi di supporto all'ingegneria di manutenzione, che consentono di sviluppare analisi e ottimizzazioni di affidabilità, manutenibilità, disponibilità e valutazioni del costo globale di manutenzione.
- I sistemi di monitoraggio e diagnostica per la prevenzione dei guasti, che consentono di rilevare in maniera continua elementi utili relativi all'evolversi della vita del componente sotto esame. L'implementazione di metodologie a supporto della definizione e ottimizzazione delle politiche manutentive (...)

L'ingegneria di manutenzione deve pertanto rappresentare l'espressione organizzativa della tensione alla soluzione e alla prevenzione dei problemi della manutenzione, sulla base di un approccio scientifico e razionale stimolato e supportato da una adeguata gestione e da uno sviluppo strutturato della conoscenza e della cultura manutentiva. [\(testo integrale\)](#)

21-29 settembre 2008 Conferenza AM FM, Roma [>> info](#)

26 giugno 2008, Incontri Società della Conoscenza e Capitale Umano [>> info](#)

10 luglio 2008, Telemobility Forum 2008, Torino [>> info](#)

25 giugno 2008, Wetice 2008, 17° Seminario internazionale sulle tecnologie abilitanti dedicato alle infrastrutture per le imprese collaborative [>> info](#)

SOLUZIONI



eGrave 2.0

Soluzione Web-Oriented per la gestione dei cimiteri. Multi comune, Multi piattaforma, Multi utente, Multicimitero. Gestione completa e servizi al cittadino. **NUOVA VERSIONE CON TANTE NUOVE FUNZIONALITA'** [>>> info](#)



eCALL — gestione segnalazioni

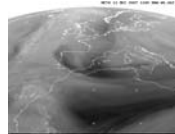
Il sistema per l'ottimizzazione dei flussi informativi legati alla segnalazione e alla manutenzione programmata di beni distribuiti sul territorio. Totalmente web-oriented costituisce un sistema/servizio erogato anche tramite canone. [>>> info](#)



eONE

Soluzione on line in abbonamento per le PMI.

Dal protocollo alla gestione delle non conformità, dalla contabilità industriale alla gestione della qualità. La suite per la gestione delle informazioni e dei progetti nella piccola e media impresa [>>> info](#)



Analisi TLR

SisTer partner per il monitoraggio territoriale tramite acquisizione e trattamento di

immagini satellitari

[>>> info](#)

[Per Ulteriori informazioni scrivere a \[sister@sis-ter.it\]\(mailto:sister@sis-ter.it\)](#) o

Se ci sono tematiche di vs. interesse che vorreste approfondire potete scriverci [fare clic qui](#).

Se si desidera non ricevere più questo notiziario, [fare clic qui](#).