

vedere
il futuro
oggi



SIS.TER S.P.A.
Lo Spazio e L'informazione

Un nuovo *spazio* per informare

NUM.28, LUG/AGO '08

NUOVE SOLUZIONI

eRE gestione patrimonio - La tua scrivania ovunque per la gestione del patrimonio (immobili, terreni, segnaletica, strade, verde, segnalazioni, cantieri, reti).

Totamente web-oriented si integra con le basi dati già disponibili e costituisce un archivio unico per il monitoraggio e la gestione - anche per PAD



[Richiedi info on-line](#)

eCOMM - L'analisi geografica integra i processi gestionali e decisionali. Un sistema WebGIS per il geomarketing e la gestione commerciale del cliente. Un sistema su misura per pianificare e monitorare l'azione commerciale. **eCOMM si integra con MS Outlook e anche su piattaforma off-line**



[Richiedi info on-line](#)

PROGETTI, FINANZIAMENTI, SCADENZE

Intervista a Bassanini: La riforma della PA e il federalismo ben consegnato—ascolta l'intervista [>> Info](#)

Campagna di promozione per l'efficienza energetica: Rivolta a Comuni, Provincie, Regioni, ecc. [>> leggi](#)

Sistema Pubblico di Connettività: In Gazzetta le regole in attuazione dell'art. 71 del codice amministrazione digitale [>> leggi](#)

Anagrafe on line per Parma: Comune Amico per i cittadini di Parma che si accreditano al sistema [>> info](#)

ANCI ricorre al Consiglio di Stato: contro la sentenza del TAR del Lazio n. 4259 del 15 maggio che ha bloccato il percorso di decentramento delle funzioni catastali ai Comuni [>> info](#)

Publicato Tecnologie per l'innovazione industriale: pubblicato su PIN rivista di Confindustria per le PMI [>> info](#)

Efficienza energetica: Prorogati al 15 settembre i **bandi**, sono disponibili 400 milioni € per progetti di cofinanziamento [>> info](#)

Finanziamenti RER per le PMI: Bandi per progetti di ricerca e bandi a sostegno di progetti di ICT nelle PMI [>> info](#)

APPROFONDIMENTO E CASE HISTORY

eONE — sistemi per l'innovazione delle PMI

(testo di A. Seravalli)

Un criterio semplice ma efficace per giudicare un sistema è come e se questo viene utilizzato da chi lo propone. Il migliore commerciale è chi è soddisfatto di utilizzarlo! SisTer ha costruito per sé una piattaforma dove fare interagire la gestione organizzativa interna e i rapporti con l'esterno. Così è nato eONE!

I sistemi di gestione e di sviluppo e oggi eONE risulta un sistema completo



"CANOVA alla corte degli Zar" Capolavori dall'Ermitage di San Pietroburgo
Prorogata fino al 24 agosto 2008 Milano

[info](#)

NOTIZIE DI RILIEVO

Dopo aver vinto nel 2007 il 1° premio eGOV e il 1° premio IQU- Tecnologie ad Euro-PA, anche quest'anno i comuni di Massa Lombarda (RA) e di Pianoro (BO) entrano nei finalisti ad **EuroPA 2008**.

[Per entrambi il partner tecnologico è Sis.Ter !!!](#)

Tel Sis.Ter 0542-364030

Fax Sis.ter 0542-612130

eGRAVE 2.0—uscita la nuova release di eGRAVE, più funzionalità e nuovi strumenti (gestione storico, potenziamento della documentazione, gestione spostamenti, funzioni avanzate di editing e tanto altro ancora). Il sistema informativo adatto alla gestione dei cimiteri. La versione 2.0 è in PHP su MySQL/ PostGreSQL.

Buone Vacanze !!!!

Tempo della libertà — un augurio che ciascuno si impegni con la propria libertà!



Sister sarà chiusa dal 11 al 17 agosto 2008

[Progetti di Sis.Ter selezionati a SIFET 2008 e ad ASITA 2008 !!!](#)

NEWS OPEN

1-6 settembre 2008, Rete Natura 2000: La pianificazione e la gestione dei SIC e delle ZPS, Pesaro. Iscrizioni 5/8/08 [>> info](#)

24-25 settembre 2008 Conferenza AM - FM, Roma [>> info](#)

viene utilizzato da chi lo propone. Il migliore commerciale è chi è soddisfatto di utilizzarlo! SisTer ha costruito per sé una piattaforma dove fare interagire la gestione organizzativa interna e i rapporti con l'esterno. Così è nato eONE !

I sistemi si sa, nascono e si evolvono, e oggi eONE risulta un sistema completo particolarmente indirizzato alle Aziende di piccole e medie dimensioni o agli studi professionali strutturati che non sono dotati di sistemi particolarmente evoluti e per i quali sarebbe inopportuno attivare azioni di implementazione per gli ingenti costi di licenza, di dotazioni informatiche congrue, di know-how per la gestione, ecc.

eONE permette di utilizzare all'interno di una stessa scrivania soluzioni F/OSS per le aziende e risulta totalmente fruibile via Web, multiutente e oggi fornito da SisTer come servizio a fronte di un canone annuale in maniera da non aggravare di costi di licenza, investimento e di gestione l'azienda e senza costituire legami particolari con terzi.

SisTer infatti non vende un prodotto ma una opportunità per le aziende di agevolare e innovare i processi interni alla luce degli sviluppi dell'ICT.

eONE è costituito da una scrivania sulla quale è possibile attivare il protocollo digitale in entrata/uscita, la gestione documentale, la dematerializzazione dei documenti, la gestione dei processi interni e delle non conformità, la rendicontazione industriale su commessa, i calendari e le rubriche condivise, sistemi di workgrouping, sistemi di gestione del cliente con moduli che spaziano dalla gestione del contatto fino alle soluzioni per il geomarketing o alla presentazione sul Web della propria azienda con un tool che permette di fare il proprio sito internet. eONE costituisce una sorta di Intranet per l'azienda con i vantaggi che essa offre. Il Tutto all'interno di un servizio a fronte di un canone annuale.

Il sistema ha brillantemente superato le verifiche per l'ottenimento della certificazione della qualità ISO 9001:2000 e ad oggi è utilizzato già da soggetti molto diversi sia come struttura che come background informatico. eONE si rivolge alle PMI perché normalmente per ragioni di struttura, competenze specialistiche informatiche, ecc. non sempre hanno possibilità di farsi in casa soluzioni di questo tipo. In questo modo infatti, l'azienda, pur avendo un sistema e non pagando la licenza d'uso come tradizionalmente un software impone, usufruisce all'interno del canone anche di tutto il know-how per gestirlo in sicurezza. eONE è un sistema che può essere attivato anche come miglioramento della gestione organizzativa nell'ambito dei bandi per l'innovazione e il miglioramento dei processi organizzativi interni e pertanto può essere presentato all'interno di progetti come quelli richiesti dai bandi della Regione Emilia Romagna in scadenza ad ottobre.

SisTer con eONE offre la possibilità alle aziende e agli studi professionali di disporre di uno strumento semplice ed efficace senza che questi siano costretti a dotarsi di attrezzature, risorse, conoscenze particolari. Tutto il sistema è gestito infatti centralmente sia in termini di funzionamento che in termini di back-up e di hosting. Il sistema infatti si appoggia su server posti nel data-center di Acantho SpA con evidenti vantaggi in termini di protezione, stabilità e sicurezza.

SisTer è disponibile ad aprire sessioni dimostrative per provarlo direttamente come anche a elaborare le eventuali personalizzazioni secondo le specifiche e le esigenze del cliente. Nell'ambito del servizio, oltre alla suite il canone comprende la gestione, il back-up, la manutenzione, l'hosting e un iniziale affiancamento all'utilizzo.

Una volta attivato il servizio il cliente è libero di gestirselo in totale autonomia attivando o disattivando moduli, attivando o eliminando utenti, attivando o disattivando funzionalità. La soluzione può inoltre essere implementata anche presso la server farm dell'azienda previa la definizione delle caratteristiche e delle opportune configurazioni.

Per richiedere informazioni e dimostrazioni (anche in remoto)

[Richiedi info on-line](#)

A seguito del vostro click sull'immagine, un nostro operatore risponderà testualmente alle vostre richieste. In alternativa sarà possibile avviare una comunicazione anche tramite videoconferenza (per l'utilizzo dell'assistenza on-line è necessario utilizzare Microsoft Internet Explorer 5 o versione successiva)

[>>> info](#)

24-25 settembre 2008 Conferenza AM - FM, Roma

[>> info](#)

21-24 ottobre 2008 Conferenza ASITA, L'Aquila

[>> info](#)

17-20 novembre 2008, Venice 2008—II international Symposium on Energy from Biomass and Waste

[>> info](#)

17-21 novembre 2008, Convegno nazionale ANUSCA, Riccione

[>> info](#)

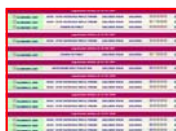
SOLUZIONI



eGrave 2.0

Soluzione Web-Oriented per la gestione dei cimiteri. Multi comune, Multi piattaforma, Multi utente, Multicimitero. Gestione completa e servizi al cittadino. **NUOVA VERSIONE CON TANTE NUOVE FUNZIONALITA'**

[>>> info](#)



eCALL — gestione segnalazioni

Il sistema per l'ottimizzazione dei flussi informativi legati alla segnalazione e alla manutenzione programmata di beni distribuiti sul territorio. Totalmente web-oriented costituisce un sistema/servizio erogato anche tramite canone.

[>>> info](#)

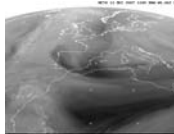


eONE

Soluzione on line in abbonamento per le PMI.

Dal protocollo alla gestione delle non conformità, dalla contabilità industriale alla gestione della qualità. La suite per la gestione delle informazioni e dei progetti nella piccola e media impresa

[>>> info](#)



Analisi TLR

SisTer partner per il monitoraggio territoriale tramite acquisizione e trattamento di immagini satellitari

[>>> info](#)

[Per Ulteriori informazioni scrivere a \[sister@sis-ter.it\]\(mailto:sister@sis-ter.it\) o](#)

Se ci sono tematiche di vs. interesse che vorreste approfondire potete scriverci [fare clic qui](#).

Se si desidera non ricevere più questo notiziario, [fare clic qui](#).