

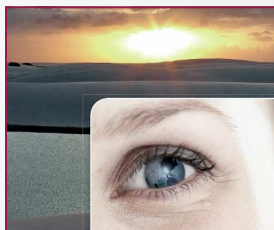
Nuove Soluzioni

eGRAVE 2.0 gestione cimiteri

Soluzione Web-Oriented per la gestione dei cimiteri. Multi comune, Multi piattaforma, Multi utente, Multicimitero. Gestione completa e servizi al cittadino.

Il sistema più completo per la gestione dei cimiteri.

NUOVA VERSIONE CON TANTE NUOVE FUNZIONALITA'



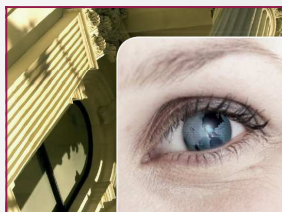
[Richiedi info on-line](#)

eRE gestione patrimonio

Soluzione Web-Oriented per la gestione del patrimonio. Multi comune, Multi utente. Un Data Base per più scrivanie di lavoro.

Fabbricati, Terreni, Verde, Segnaletica, Strade, Reti, Scadenziario, Manutenzioni, Sicurezza, Interventi.

HANNO SCELTO eRE ENTI PUBBLICI ED AZIENDE



[Richiedi info on-line](#)

PROGETTI, FINANZIAMENTI, SCADENZE

ANCI-CATASTO: Il 16 ottobre 2008, siglato accordo di collaborazione fra Anci Emilia Romagna e Agenzia delle Entrate Emilia Romagna per la lotta all'evasione fiscale.

[>> Info](#)

BLUESKY e MAPPE TERMICHE: Disponibile per ora solo in Gran Bretagna, il servizio permette di individuare velocemente perdite di calore nelle singole proprietà. Voli notturni a 2000 mt di altezza con risoluzione di un metro.

[>> Info](#)

REGION LAZIO-IIM: La Regione Lazio ha dato via libera ad un accordo quadro con l'Istituto Idrografico della Marina in tema di dati cartografici.

[>> info](#)

Rete Alta Tecnologia Emilia Romagna: Via al secondo programma

[>> info](#)

GEOEYE-1: Lanciato il satellite sponsorizzato da Google nel decimo anno di attività. Geoeeye sarà utilizzato anche dall'intelligence americana e le prime immagini saranno disponibili nell'anno. Alta risoluzione fino a 41 cm. in pancromatico

[>> info](#)

CARTOGRAMMI: nuove modalità di rappresentare la geografia. L'ultimo esempio la Metropolitana di Londra. Esempi sono le mappe a livello globale stravolte in favore dei più svariati oggetti di interesse

[>> info](#)

APPROFONDIMENTO E CASE HISTORY

Mobilità sostenibile: un mix virtuoso per vincere la sfida

Testo di P. Subioli

(estratto da Cronache eGov)

Segnaliamo anche questo sito

<http://www.sos-logistica.org/>

Sempre di più nei centri urbani dei Paesi occidentali, ed in particolare nel centro-nord Europa, si elaborano strategie, metodi e strumenti per sviluppare una mobilità sostenibile, essendo il numero di automobili circolanti in costante aumento, in uno spazio intrinsecamente limitato come quello delle territori urbanizzati e in un ambiente che non è in grado di tollerare emissioni inquinanti di tipo diverso. È necessario, quindi, trovare soluzioni innovative e sostenibili per ridurre l'impatto ambientale del trasporto urbano e suburbano.

MOSTRA DEL MESE Brescia dal 18 Ottobre

Vincent Van Gogh



"Van Gogh" Donne nella neve che portano sacchi di carbone, 1882 Kroller Muller Museum, Otterlo (particolare)

[info](#)

NOTIZIE IN RILIEVO

Ottobre 2008 – **Sis.Ter e Infocommercio** (il portale della distribuzione commerciale in Italia) sottoscrivono una partnership per l'acquisizione di banche dati e **servizi di geomarketing**.

Tel Sis.Ter 0542-364030

Fax Sis.ter 0542-612130

Sis.Ter ha partecipato ad ASI-TA 2008 con un intervento nella sessione G.I. e Logistica.

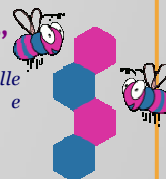
FORMAZIONE

A seguito delle richieste pervenute, nei prossimi mesi organizzeremo corsi formativi su sistemi CAD e GIS. RegISTRAZIONI on line dal sito

EVENTO "A TU PER TU"

La dematerializzazione delle pratiche edilizie, opportunità e costi per i Comuni

A breve la data ...



NEWS OPEN

30 ottobre 2008 Efficienza Energetica: quali opportunità, Ravenna [>> info](#)

5-6 novembre 2008, Telemobility 2008 Il Forum sulla telematica e informatica, Milano [>> info](#)

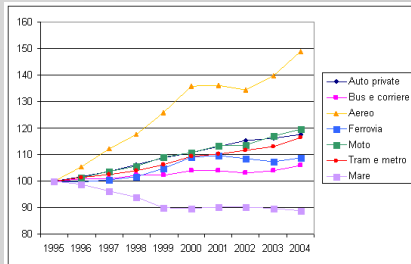
5-8 novembre 2008, Ecomondo 2008 12a Fiera Internazionale del Recupero di Materia ed Energia e dello Sviluppo Sostenibile, Rimini [>> info](#)

te aumento, in uno spazio intrinsecamente limitato come quello dei territori urbanizzati e in un ambiente che non è in grado di tollerare emissioni inquinanti oltre limiti che già da tempo sono stati raggiunti. Fenomeni preoccupanti e già ampiamente percepibili, come il riscaldamento globale, sono ormai nella lista delle preoccupazioni dei cittadini comuni, anche se ciò non basta a modificare i comportamenti al punto di invertire la tendenza della corsa al traffico privato. Ad affrontare il problema del traffico concorrono diversi attori, e sono disponibili numerose opzioni. Per schematizzare, possiamo distinguere, rispetto agli attori, chi agisce sul lato dell'offerta di trasporto pubblico e di gestione della mobilità - e cioè le autorità, ai diversi livelli di governo - e chi sul lato della domanda, e cioè i cittadini e le imprese. Rispetto alle opzioni, la distinzione è tra quelle che migliorano le performances del sistema, specialmente con l'aiuto di tecnologie innovative, e quelle che invece agiscono sui comportamenti, con strategie incentivanti oppure coattive. Questo inserto speciale sull'infomobilità è incentrato, in particolare, sulle opzioni che ricorrono all'ausilio delle tecnologie dell'informazione e della comunicazione (ICT) - oggi tra i principali alleati della lotta al traffico - pur nel contesto più generale della mobilità sostenibile. Web, Web tramite totem informativi, Web tramite PAD. Quello di mobilità sostenibile è un concetto presente nel dibattito pubblico dalla fine degli anni '80 circa. Esso può essere definito come la ricerca di sistemi per muovere le persone, le merci e le informazioni in modo da rendere minimo l'impatto sull'ambiente, sull'economia e sulla società. I mezzi a cui si può ricorrere - tenendo anche presente le distinzioni appena viste - sono i più vari:

- ampliare la scelta delle modalità di trasporto, incrementando, in particolare, la qualità del trasporto pubblico, oltre che delle infrastrutture a supporto di quello ciclabile e quello pedonale;
- adottare tecnologie e carburanti più puliti e meno inquinanti;
- adottare in modo più estensivo le telecomunicazioni, in modo da ridurre o addirittura sostituire gli spostamenti fisici, tramite pratiche come il telelavoro o l'e-commerce;
- pianificare lo sviluppo delle città in modo da avvicinare il più possibile le persone alle rispettive necessità, rendendo al contempo gli spazi urbani ben percorribili a piedi;
- sviluppare politiche che permettano ed anzi promuovano tali opzioni.

La lista suddetta, elaborata dal Ministero dell'ambiente della Nuova Zelanda, è diventata patrimonio condiviso, a livello internazionale. Ma il valore che assume, dipende molto dal punto di vista dalla quale la si guarda. Per le virtuose città tedesche, austriache, svizzere o danesi è una lista programmatica. In parte lo è anche per qualche nostra città del Centro e del Nord. Per molte altre realtà, è un "Cahiers de doléances", cioè una lista delle critiche e delle lamentele, rispetto ad una gestione dei fenomeni locali nella quale l'interesse della collettività è assente, per non parlare di quello ambientale. (...) Gli esempi virtuosi non mancano, in giro per l'Europa, Italia compresa. Il sistema di tariffazione della circolazione in città è stato introdotto a Milano (che sarà probabilmente seguito da altre città, nonostante le polemiche), ma dopo che aveva dimostrato la sua efficacia in una città come Londra. Nella metropoli britannica il Sindaco è un laburista, cioè di segno opposto a quello lombardo, a dimostrazione che i provvedimenti più radicali per scoraggiare un ricorso indiscriminato al traffico privato non sono né di destra, né di sinistra. La chiave, infatti sta tutta qui. Per quanto le tecnologie possano fornire un aiuto indispensabile, deve sempre esserci a monte la scelta, indubbiamente politica, di convincere il maggior numero di persone ad utilizzare mezzi diversi dall'automobile privata.

[ARTICOLO INTERO](#)



po Sostenibile, Rimini

>> [info](#)

11-14 novembre 2008 GNSS Symposium 2008, Berlino >> [info](#)

12-15 novembre 2008 Festa della Geografia, Firenze >> [info](#)

17-20 novembre 2008, Venice 2008— II international Symposium on Energy from Biomass and Waste >> [info](#)

17-21 novembre 2008, **Convegno nazionale ANUSCA**, Riccione >> [info](#)

19 novembre 2008 GIS Day, ricerca l'evento più vicino >> [info](#)

25-28 novembre 2008 HTE—HiTech Expo 2008, Milano >> [info](#)

SOLUZIONI



Geomarketing.

L'analisi geografica integra i processi gestionali e decisionali. Con MarketingMap on demand la tua analisi non è mai stata così veloce e così economica.

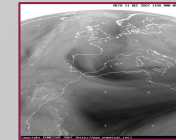
>>> [info](#)



eONE

Soluzioni Online per le PMI. Protocollo digitale, Gestione personale, workgrouping, CMS per sito internet... La suite per la gestione delle informazioni e dei progetti nella Piccola e Media Impresa.

>>> [info](#)



Analisi TLR

SisTer partner per il monitoraggio territoriale tramite acquisizione e trattamento di immagini satellitari

>>> [info](#)

SE CI SONO TEMATICHE DI VOSTRO INTERESSE CHE VORRESTE APPROFONDIRE POTETE SCRIVERCI [CLICcando QUI](#). SE SI DESIDERA NON RICEVERE PIÙ QUESTO NOTIZIARIO, [PUÒE' DISOTTOSCRIVERVI](#) SCRIVENDO LA PROPRIA MAIL.

Per Ulteriori informazioni

scrivere a sister@sis-ter.it o chiamare al **0542.364030**