

## Nuove Soluzioni

### Marketing MAP

Il geomarketing non è mai stato così immediato e utile. Servizio personalizzato di analisi geomarketing on demand eseguito e consegnato entro poche ore

**PERSONE E CONOSCENZE CHE LAVORANO PER TE**

[Richiedi info on-line](#)



## MOSTRA DEL MESE Rovigo fino al 31 Dicembre

### Zavrel



### Infocittà Gestione integrata dei dati dei Comuni

È il sistema web server per la comunicazione e valorizzazione del territorio. L'interfaccia semplice ed intuitiva con mappe navigabili e tour virtuali di ambienti interni ed esterni consente di reperire velocemente informazioni

[Richiedi info on-line](#)



**"Stepàn Zavrel"** La Natività Museo Zavrel Sarmede (TV)

[info](#)

## PROGETTI, FINANZIAMENTI, SCADENZE

**INSPIRE:** E' stato pubblicato il regolamento (CE) n. 1205/2008 della COMMISSIONE EUROPEA riguardante i metadati nell'ambito di Inspire  
[>> Info](#)

**K.R. Energy, 25,8 mil. € per fotovoltaico in Sicilia.** Roma, 16 dicembre - K.R. Energy ottiene un finanziamento da 25,8 milioni di euro per i propri progetti sul fotovoltaico in Sicilia.

**RICERCA: 95 milioni per progetti di interesse nazionale**

[>> info](#)

**Finanziamenti Pubblici.it:** Avviato il portale per le Imprese e le Amministrazioni Locali che informa sui finanziamenti statali a sostegno degli investimenti  
[>> info](#)

**Sessione Istituzionale Plenaria di Apertura:** Atti del convegno. Le infrastrutture di trasporto per la rinascita delle nostre città: progetti, piani d'investimento e finanziamenti.  
[>> info](#)

**Eurostat:** L'Italia agli ultimi posti per utilizzo connessioni internet  
[>> info](#)

## APPROFONDIMENTO E CASE HISTORY

**Cartografare il presente: la cartografia tematica per l'analisi del mondo contemporaneo**

stralcio del testo di G. Frigeri da LA CARTOGRAFIA n. 16

Il Dipartimento di Discipline storiche dell'Università di Bologna e il mensile francese Le Monde Diplomatique collaborano per offrire strumenti utili all'analisi del mondo contemporaneo in continua trasformazione. Dal progetto "cartografare il presente" nascono un sito internet multilingue, ricco di carte tematiche e testi inediti redatti da esperti internazionali di geopolitica, e un laboratorio didattico per la cartografia tematica multimediale.

(...) La cartografia tematica consente una visualizzazione sinottica di dati organizzati e spazialmente distribuiti e talvolta può suggerire la presenza di relazioni tra oggetti e fenomeni che non emergerebbero osservandone la sola dimensione numerico-quantitativa. Grazie a queste proprietà, le carte tematiche diventano strumenti efficaci per l'analisi e la comunicazione, ma al tempo stesso impongono l'acquisizione di tecniche e metodologie che, fino a oggi, erano state utilizzate solo in modo sporadico.

## NOTIZIE IN RILIEVO

**Riaccade il Mistero  
Buon Natale**

da tutte le persone di Sis.Ter

*Tel Sis.Ter 0542-364030*

*Fax Sis.ter 0542-612130*

**Sis.Ter sarà chiusa per festività dal 24 dicembre al 6 gennaio compresi**

### FORMAZIONE

A seguito delle richieste pervenute, nei prossimi mesi organizzeremo corsi formativi sui sistemi CAD, GIS e PhotoshopCS3. Registre le iscrizioni on line dal sito

### EVENTO "A TU PER TU"

Sis.Ter ringrazia tutti i partecipanti per il contributo dato alla buona riuscita del seminario sulla dematerializzazione.



## NEWS OPEN

**1 - 11 gennaio 2009**

Settimo Programma Quadro: 2° invito del Tema energia. Padova  
[>> info](#)

**13-14 gennaio 2009, GeoWeb 2009**  
Geoweb e digital mapping conference

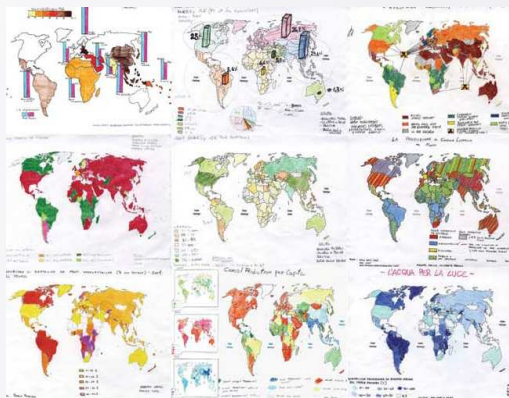
**13-14 gennaio 2009, Ecomondo 2008** 12a Fiera Internazionale del Recupero di Materia ed Energia e dello Sviluppo Sostenibile, Rimini  
[>> info](#)

**16 gennaio 2009**

Settimo Programma Quadro: Bandi 2008

questo proprio, le carte tematiche diventano strumenti cruciali per l'analisi e la comunicazione, ma al tempo stesso impongono l'acquisizione di tecniche redazionali a chi le disegna e cautele d'uso a chi le legge.

Le carte geografiche sono il prodotto dell'intenzionalità di un soggetto; il cartografo ha sempre uno scopo ed è in conformità ad esso che opera le proprie scelte redazionali. In questo senso Philippe Rekacewicz spiega che: "persino le carte topografiche più dettagliate sono oggetto di un pensiero e di una costruzione minuziosi, ciascuno dei loro elementi è scelto con cura: alcuni vengono maggiormente evidenziati, altri scompaiono. Una simile selezione di oggetti e avvenimenti, come d'altronde la scelta delle figure che li simboleggiano, dipende esclusivamente dalla responsabilità dei produttori della carta, che vedono aprirsi innanzi a sé le porte dell'immaginazione e della creatività ma anche quelle della menzogna e della manipolazione". Se questo è vero



Philippe Rekacewicz, *La cartografia tra scienza, arte e manipolazione*, in *Le Monde Diplomatique/il manifesto*, numero 2 XIII, febbraio 2006

per le carte topografiche, o generali, che più di altre rispondono a criteri di obiettività dovendo identificare, nominare e collocare oggetti nello spazio, lo è a maggior ragione per le carte tematiche in cui le scelte soggettive dell'autore hanno un peso decisivo. (...) Come precisa Rekacewicz "il cartografo contemporaneo ha chiaramente ben altre frecce al suo arco per elaborare il proprio sistema di rappresentazione. Spesso e volentieri si appoggia alla semiologia grafica e sistema gli oggetti secondo una triplice gerarchia - la linea, il punto e la superficie. Perfeziona la sua rappresentazione del mondo ricercando l'armonia e l'equilibrio tra tutti gli elementi costitutivi della sua carta. La sua esplorazione artistica gli assegna il formidabile potere di dare una personalità al documento cartografico da lui creato, ma anche di influenzarne l'interpretazione". Titolo, corpo della carta, legenda, unità di misura, scala, fonti, habillage tipografico: tutto deve essere progettato e costruito in modo logico e chiaro, in funzione dell'utenza a cui ci si rivolge e mirando a comunicare l'informazione e il proprio messaggio nel modo più completo, il più esatto possibile e nel più breve tempo.(...) Opera d'arte la carta lo è "quando non si accontenta di miniaturizzare il territorio, ma esprime anche la sensibilità dei popoli, la percezione che essi hanno delle società umane e dei loro modi di organizzazione spaziale."(...). Solo seguendo questa via il disegno cartografico può realizzare un buon compromesso tra l'oggettiva complessità del mondo e la soggettività di un punto di vista e della mano che disegna.

**16 gennaio 2009**

Settimo Programma Quadro: Bandi 2008 del Tema Ambiente  
Ferrara [>> info](#)

**4 febbraio 2009**

1a conferenza nazionale dei servizi innovativi e tecnologici.  
Milano [>> info](#)

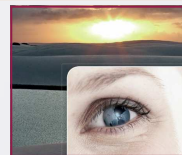
**5-6 febbraio 2009**

Conferenza dell'industria solare - Italia 2009. Roma. [>> info](#)

**25-27 marzo 2009**

OMC 2009. The mediterranean: the centre of Energy Interdependence.  
Ravenna. [>> info](#)

## SOLUZIONI



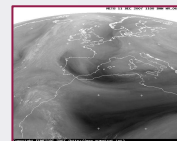
### eGRAVE 2.0 gestione cimiteri

Soluzione Web-Oriented per la gestione dei cimiteri. Multi comune, Multi piattaforma, Multi utente, Multicimitero. [>>> info](#)



### eRE gestione patrimonio

Soluzione Web-Oriented per la gestione del patrimonio. Multi comune, Multi utente. Un Data Base per più scrivanie di lavoro. [>>> info](#)



### Analisi TLR

SisTer partner per il monitoraggio territoriale tramite acquisizione e trattamento di immagini satellitari [>>> info](#)

SE CI SONO TEMATICHE DI VOSTRO INTERESSE CHE VORRESTE APPROFONDIRE POTETE SCRIVERCI [CLICcando QUI](#). SE SI DESIDERA NON RICEVERE PIÙ QUESTO NOTIZIARIO, [FARE CLIC QUI](#), SCRIVENDO LA PROPRIA MAIL

Per Ulteriori informazioni

[scrivere a sister@sis-ter.it](mailto:sister@sis-ter.it) o

chiamare al **0542.364030**