

## NOVITA' AVVIO CORSI

ISCRIZIONE on Line (sessione eventi):

- ARCGIS
- PHOTOSHOP CS3

Scadenza iscrizioni  
3 Febbraio 2009

[Richiedi info on-line](#)



## Nuove Soluzioni Marketing MAP

Il geomarketing non è mai stato così immediato e utile. Servizio personalizzato di analisi geomarketing on demand eseguito e consegnato entro poche ore

**PERSONE E CONOSCENZE CHE LAVORANO PER TE**

[Richiedi info on-line](#)



## PROGETTI, FINANZIAMENTI, SCADENZE

### Presentato piano E-Government 2012

Sintesi del piano PDF [>>> Link](#)

[>>> Info](#)

### PROROGA al 27 febbraio 2009 del termine di presentazione del ban-

### Eurostat: l'Italia agli ultimi posti in Europa per l'utilizzo di Internet

[>>> Info](#)

### Molto Internet e poco Intranet nella PAL:

[>>> info](#)

**Tecnopoli, scade il termine per la presentazione delle manifestazioni di interesse:** Con la delibera della Giunta regionale n. 2214 del 15 dicembre 2008 è stato prorogato al **30 gennaio 2009** il termine per la presentazione delle manifestazioni di interesse per l'attività 1.1 dell'Asse 1 Ricerca industriale e trasferimento tecnologico del POR FESR 2007-2013.

[>>> info](#)

**La gestione del patrimonio immobiliare** dell'Ente Locale e il piano previsto dall'Art. 58 della manovra 2009. **On line gli atti** del 15 Dicembre 2008.

[>>> Info](#)

### Quanto costa l'ignoranza informatica alla PA

[>>> Info](#)

**Sviluppato dalla regione un nuovo sistema GPS** che individua, identifica e mappa le posizioni e gli oggetti presenti su un territorio

[>>> Info](#)

**Document management:** meno costi più efficienza

[>>> Info](#)

**Le famiglie emiliano-romagnole tra passato e futuro:** un'analisi dei dati censuari al 2001 e una proiezione al 2024

[>>> Info](#)

### Posta elettronica certificata: cambia il quadro normativo

[>>> Info](#)

### Fonti rinnovabili, bando di progetti di ricerca

[>>> Info](#)

## MOSTRE DEL MESE

Ravenna

22 gennaio - 21 giugno

## L'ARTISTA VIAGGIATORE Da Gauguin a Klee,



Jules Pierre Van Biesbroeck, Danse sous la tente au désert, 1900 ca., Musée d'Art moderne et d'Art contemporain de Liege

## NOTIZIE IN RILIEVO



L'Università di Bologna si affida a Sis.Ter per analisi geografiche sul Mercato Immobiliare

Tel Sis.Ter 0542-364030

Fax Sis.ter 0542-612130

**SIS.TER** sarà presente a **IN-PUT** (Lecco 2009)

[>>> Info](#)

### FORMAZIONE

A seguito delle richieste pervenute organizziamo corsi formativi su sistemi CAD, GIS e PhotoshopCS3. RegISTRAZIONI on line dal sito

[Iscrizioni](#)

### EVENTO "A TU PER TU"

PROSSIMAMENTE:

Il Geomarketing: conoscere per vendere



## NEWS OPEN

4-7 febbraio 2009 **MADE EXPO**  
Milano [>>> info](#)

21/01 - 11/02 - 4/03

La tutela e l'innovazione sui mercati internazionali: il ruolo della proprietà industriale. Sala Gianni Isola, p.za Matteotti.

**Regolamento Repertorio Dati Territoriali** il Comitato per le regole tecniche sui dati territoriali delle pubbliche amministrazioni, all'unanimità, ha approvato la bozza di "Regolamento recante regole tecniche per la definizione del contenuto del Repertorio Nazionale dei Dati Territoriali, nonché delle modalità di prima costituzione e di aggiornamento dello stesso"

[>> Info](#)

**INSPIRE Data Specifications. Primi draft**

[>> Info](#)

**BIOTECNOLOGIE: 5 milioni per l'innovazione**

[>> Info](#)

## APPROFONDIMENTO E CASE HISTORY

### Case History:

## Si allarga il ventaglio dei servizi in Rete

Di Gianluca Incani, tratto da *Il Sole 24 Ore* del 29/12/2008

I servizi cimiteriali vanno online e si allineano allo standard consolidato della Pa locale. Un processo che in un'ottica di una corretta gestione riesce ad essere sviluppato anche all'interno di enti di piccole dimensioni. Il Comune di Sant'Agata sul Santerno, 2.600 abitanti in provincia di Ravenna, ha avviato ormai da tempo un lavoro di informatizzazione incentrato sull'area tecnico-urbanistica proprio nell'ambito dei servizi volti alla dematerializzazione delle pratiche e degli atti amministrativi. Il Comune ha infatti adottato una soluzione Sis.Ter in hosting in Acantho, per la gestione dei cimiteri. Un servizio erogato in modalità Asp ed è utilizzabile anche via Web da parte del cittadino-utente. Pratiche e contratti tutti in digitale, dalle volture alle domande presenti nell'archivio cartaceo, atti che sono stati quindi collegati alle singole posizioni con una facilitazione evidente nei processi di recupero e rintracciabilità dei documenti: un vantaggio anche nella completezza del sistema per tutte le analisi, ricerche, statistiche e interrogazioni che il personale tecnico e amministrativo del municipio svolge nel quotidiano. L'acquisizione digitale dell'archivio cartaceo relativo alle pratiche cimiteriali ha permesso infatti la loro indicizzazione all'interno del database centrale della soluzione.

Una tale gestione in modalità web dei servizi cimiteriali permette quindi ai diversi uffici di accedere al sistema potendo gestire vendite, prenotazioni, gestione occupazioni, contratti, pagamenti, interventi di manutenzione e prenotazione per il cittadino.

In un ambito così specifico si può notare come anche nei piccoli Comuni emerge la necessità di gestire più cimiteri o semplicemente più risorse che accedono allo stesso sistema come il settore anagrafe, tecnico, ragioneria, manutenzione. Una modalità web oriented garantisce in tale contesto una usabilità del servizio in remoto, un buon livello di accessibilità e una gestione multi utente e multi cimitero, oltre che un incremento delle possibilità di servizio al cittadino.

Imola. Avviate le iscrizioni.

**29 - 31 gennaio** Incontri - dibattiti Urbania, l'inferno e il paradiso delle città. 4° festival internazionale di urbanistica.  
**Bologna** [>> info](#)

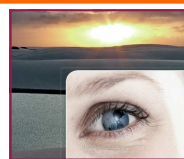
**5 febbraio 2003**  
3a giornata corso di formazione: "Scopi, metodi e ambiti della partecipazione"  
**Ferrara** [>> info](#)

**4-6 Marzo**  
**INPUT** Conferenza nazionale in Informatica e Pianificazione Urbana Territoriale. **Lecco** [>> info](#)

**25-28 Marzo**  
**RESTAURO 2009** XVI Edizione  
**Ferrara** [>> info](#)

**19-20-21 Marzo**  
SAT Expo Europe 2009, che si terrà presso i padiglioni della Nuova Fiera  
**Roma** [>> info](#)

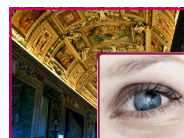
## SOLUZIONI



**eGRAVE 2.0**  
**gestione cimiteri**  
Soluzione Web-Oriented per la gestione dei cimiteri. Multi comune, Multi piattaforma, Multi utente, Multicimitero. [>>> info](#)



**eRE gestione patrimonio**  
Soluzione Web-Oriented per la gestione del patrimonio. Multi comune, Multi utente. Un Data Base per più scrivanie di lavoro. [>>> info](#)



**INFOCITA'**  
L'interfaccia semplice ed intuitiva con mappe navigabili e tour virtuali di ambienti interni ed esterni consente di reperire velocemente informazioni [>>> info](#)

SE CI SONO TEMATICHE DI VS. INTERESSE CHE VORRESTE APPROFONDIRE POTETE SCRIVERCI [CLICcate QUI](#). SE SI DESIDERA NON RICEVERE PIÙ QUESTO NOTIZIARIO, [FARE CLIC QUI](#) SCRIVENDO LA PROPRIA MAIL

Per Ulteriori informazioni

[scrivere a \[sister@sis-ter.it\]\(mailto:scrivere@sister@sis-ter.it\)](mailto:scrivere@sister@sis-ter.it) o