

IN PRIMO PIANO

SISTER PRESENTE A DIRE E FARE

presso Fortezza da Basso a Firenze



SISTER IN CAMPANIA, PUGLIA, MOLISE E BASILICATA

Attraverso una serie di accordi commerciali, entro il 2009 Sis.Ter sarà presente nelle regioni.



NOVITA'

SESSIONE DI E-GOV

29 ottobre 2009
[Programma](#)



PRESENTAZIONE DELLE NUOVE SOLUZIONI A RAVELLO (SA)

23 ottobre 2009
[Info e invito](#)



PUBBLICAZIONE

INTERPRETARE LA NEURABANITA'

Sis-Ter ha curato l'elaborazione cartografica delle tavole ora pubblicate in un volume

MOSTRA DEL MESE

RIMINI - CASTEL SISMONDO
dal 10 ottobre

DA REMBRANDT A GAUGUIN E PICASSO



Paul Gauguin (1848-1903)
Paesaggio con due donne bretoni, 1889
Boston, Museum of Fine Arts [Info](#)

SIS.TER s.r.l.

Tel Sis.Ter 0542-364030

Fax Sis.ter 0542-612130

FORMAZIONE

Prossimo Evento a Tu per Tu
A Ravello (SA) il 23/10/2009



NOTIZIE, PROGETTI E FINANZIAMENTI

Manovra d'estate: opportunità per le imprese

detassazione al 50% degli utili reinvestiti in macchinari e attrezzature, a decorrere dall'entrata in vigore del relativo decreto e fino al 30 giugno 2010. [>>> Info](#)

Contribuiti per un milione e cinquecentomila euro destinati alle Nuove Comunità montane ed alle Unioni di Comuni

[>>> Info](#) [>>> Delibera](#) [>>> Determina](#)

Fondi ai Comuni per attuazione direttiva 2004/38/CE

Si tratta complessivamente di 10 mln di euro [>>> Info](#)

Relazione Annuale CNIPA 2008

svolta dal CNIPA nell'anno 2008 e lo stato dell'informatizzazione nella PAC [>>> Info](#)

Bing Maps: l'alternativa di Microsoft a Maps Google

ortofoto che, anche nelle zone lontane dai centri abitati maggiori, sono ad ottima risoluzione. [>>> Versione Beta](#)

Rilasciato QGIS 0.11.0

Download gratuito [>>> download](#)

Regione Piemonte: con DGR 43-11965 definite le disposizioni attuative in materia di certificazione energetica degli edifici

[>>> Info](#)

Istat - La spesa sociale 2006 nei Comuni

L'Istat ha diffuso i dati sugli interventi e i servizi sociali forniti dai Comuni nel 2006 (quarta indagine censuaria). [>>> Info](#) [>>> dati](#)

APPROFONDIMENTO E CASE HISTORY

PEC, I DUBBI SULL'IPOTESI DELL'UNICO GESTORE

LA POSTA ELETTRONICA CERTIFICATA È CONCESSA GRATUITAMENTE AL CITTADINO E IL RELATIVO INDIRIZZO SARÀ VALIDO AD OGNI EFFETTO GIURIDICO.

Di Paolo Subioli

tratto da <http://www.cronache-egovernment.it>



Con il DPCM 6 maggio 2009, il Governo ha emanato le disposizioni necessarie ad attribuire una casella di posta elettronica certificata ai cittadini che ne fanno richiesta, dando così seguito a quanto già stabilito nella legge n. 2 del 2009. Tale norma intendeva attuare le prescrizioni del Codice dell'Amministrazione Digitale, in merito all'incentivazione della domanda di servizi informatici. L'articolo 8 del Codice, nello specifico, stabiliva che lo Stato debba promuovere iniziative volte a favorire l'alfabetizzazione informatica

dei cittadini, con particolare riguardo alle categorie a rischio di esclusione, anche al fine di favorire l'utilizzo dei servizi telematici delle pubbliche amministrazioni. Il problema da risolvere, in generale, riguarda la scarsa incisività dell'e-government, i cui pochi servizi disponibili sono pure poco utilizzati. Una raccomandata digitale

La Posta Elettronica Certificata (PEC) rappresenta uno dei pilastri della digitalizzazione della burocrazia, secondo il nostro ordinamento. Per il Codice dell'Amministrazione Digitale (Decreto legislativo 7 marzo 2005, n. 82) è il mezzo da utilizzare per scambiare documenti ed informazioni, tra pubbliche amministrazioni ed altri soggetti o anche nei rapporti delle amministrazioni tra di loro. Ricordiamo che si tratta dello strumento elettronico per consentire di certificare in modo sicuro l'invio e la ricezione di messaggi email, compresi eventuali allegati, oltre che la data ed ora di spedizione, configurandosi come il mezzo digitale equivalente alla posta raccomandata.

Obblighi per tutti

Le amministrazioni sono al momento obbligate a dotarsi di una casella di posta elettronica certificata per ciascuna "area organizzativa omogenea", ovvero l'unità organizzativa di base cui fare riferimento anche per il protocollo informatico. Gli Enti di dimensione non particolarmente grande, per semplicità, tendono prevalentemente a fare coincidere l'intera organizzazione con un'unica area organizzativa omogenea. Il relativo indirizzo va obbligatoriamente comunicato all'Indice delle amministrazioni pubbliche, un database liberamente accessibile on line sin dal 2001, all'indirizzo www.indicepa.gov.it.

Sempre la legge 2/2009 ha introdotto l'obbligatorietà della PEC anche nell'ambito del settore privato. In particolare, le imprese costituite in forma societaria sono tenute ad indicare il proprio indirizzo PEC nella domanda di iscrizione al registro delle imprese. Quelle già costituite hanno tre anni di tempo per comunicare alla Camera di Commercio tale indirizzo. Lo stesso obbligo vale per i professionisti iscritti in albi ed elenchi istituiti con legge dello Stato, che devono comunicare il proprio indirizzo ai rispettivi ordini o collegi.

Circolo virtuoso

Tali norme potrebbero innescare un circolo virtuoso favorevole alla PEC, e quindi in grado di accelerarne la diffusione: ogni ente pubblico potrà imporre ai cittadini ed alle imprese l'uso di questo strumento e, viceversa, dovrà attrezzarsi per tempo per essere in grado di fronteggiare eventuali comunicazioni via PEC provenienti dall'esterno. Già la legge finanziaria 2008 aveva compiuto le amministrazioni direzionali, introducendo un obbligo di corrispondenza telematica previsto dal Codice dell'Amministrazione Digitale: a chi invia meno del 50 per cento della corrispondenza per email, viene infatti decurtato il 30 per cento delle risorse stanziare nell'anno in corso per spese di invio della corrispondenza cartacea.

Un servizio gratuito

Il nuovo DPCM stabilisce che il cittadino interessato debba richiedere la casella PEC al Dipartimento per l'innovazione e le tecnologie, il quale, proprio negli stessi giorni di emanazione del decreto, ha cambiato la propria denominazione in "Dipartimento per la digitalizzazione della pubblica amministrazione e l'innovazione tecnologica". Per richiedere il servizio, sarà necessario effettuare la domanda all'interno di un apposito sito web (non ancora disponibile) e poi completare la registrazione presso uno sportello. Se un cittadino fa richiesta di casella PEC, si intende implicitamente anche che accetta di ricevere con tale mezzo dalle amministrazioni pubbliche tutti i provvedimenti e gli atti che lo riguardano.

Scenari incerti

La gestione di tutto il servizio di PEC ai cittadini verrà affidata ad un unico fornitore, mediante procedura di gara. Tale aspetto ha sollevato qualche problema, perché, qualora la posta certificata prendesse veramente piede, ci troveremmo in una situazione di monopolio del servizio "postale" di vecchio stampo, ma con tutte le implicazioni dell'attuale contesto tecnologico. L'affidatario del servizio diventerebbe l'affidatario di una sorta di anagrafe digitale dei cittadini, e questa specie di "grande fratello" potrebbe senza alcuno sforzo offrire ai cittadini stessi, sfruttando un passaggio di evidente vantaggio, ogni sorta di servizi in ambito telematico.

Tale scenario implica però, in merito alla diffusione della posta certificata, un ottimismo in grado di accelerarne la diffusione: ogni ente pubblico, poichè la pur breve storia dell'e-government ci ha insegnato come non sia sufficiente rendere obbligatoria per legge una certa tecnologia, perché questa si diffonda effettivamente. Lo testimoniano la carta d'identità elettronica, la carta nazionale dei servizi, la firma digitale. L'importante è che, con testualmente, si proceda nel processo di semplificazione, per evitare di trasferire tout court nel digitale la pesantezza della burocrazia.

NEWS OPEN

Emilia Romagna, da ottobre
FA5 - Festival Architettura 2009-2010 [>>> info](#)

Monaco, 5 - 7 ottobre
12^ Salone internazionale del Real Estate [>>> info](#)

Bologna, 14 e 15 ottobre

I comunicatori pubblici si incontrano. [>>> info](#)

Milano, 23 - 26 ottobre

Franchising & Trade : Salone internazionale del Franchising e del Commercio [>>> info](#)

Milano, 23 - 27 ottobre

Shop Project - Salone internazionale di progettazione e arredo punti vendita [>>> info](#)

Palermo, 24-26 ottobre

Territori e sviluppo nel Mediterraneo nell'approccio del Turismo Relazionale Integrato [>>> call for paper](#)

Amsterdam, 26 - 28 ottobre

International Forum on Urbanism (IFoU) [>>> locandina](#)

Rimini, 28-31 ottobre

KEY ENERGY [>>> info](#)

Firenze, 28-31 ottobre

DIRE e FARE, rassegna della Amministrazione nuova di testa. [>>> info](#)

Rimini, 28-31 ottobre

ECOMONDO 2009 [>>> info](#)

Milano, 4 e 5 novembre

10a FMC [>>> info](#)

Venezia, 4 - 7 novembre

Urban Promo - Città, trasformazioni, investimenti [>>> info](#)

Bolzano, 11-12 novembre

GFOSS 2a Conferenza Italiana sul Software Geografico Libero [>>> info](#)

18 novembre - in tutta Italia

GIS Day [>>> info](#)

Cannes, 18 - 20 novembre 2009

Mapic 2009 - The International Market for Retail Real Estate [>>> info](#)

Milano, 24 - 25 novembre

9° Forum retail e Gdo, Punto di Vendita, Beni di Largo Consumo e Grande Distribuzione Organizzata. [>>> info](#)

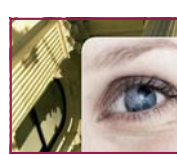
Cesena Fiera, 11-14 febbraio 2010

Fiera immobiliare adriatica [>>> presentazione](#)

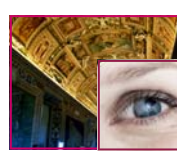
SOLUZIONI



eGRAVE 2.0 gestione cimiteri
Soluzione Web-Oriented per la gestione dei cimiteri. Multi utente, Multi piattaforma, Multi comune, Multicimitero. [>>> info](#)



eRE gestione patrimonio
Soluzione Web-Oriented per la gestione del patrimonio. Multi comune, Multi utente. Un Data Base per più scrivanie di lavoro. [>>> info](#)



INFOCITTA'
L'interfaccia semplice ed intuitiva con mappe navigabili e tour virtuali di ambienti interni ed esterni consente di reperire velocemente informazioni [>>> info](#)

SE CI SONO TEMATICHE DI VS. INTERESSE CHE VORRESTE APPROFONDIRE POTETE SCRIVERCI [FARE CLIC QUI](#). SE SI DESIDERA NON RICEVERE PIÙ QUESTO NOTIZIARIO, [FARE CLIC QUI](#). SCRIVENDO LA PROPRIA MAIL

Per Ulteriori informazioni
scrivere@sister-sis-ter.it o
chiamare allo 0542.364030

PEC: un esempio di utilizzo

