

"Se vuoi costruire una nave, non radunare gli uomini per fare loro raccogliere il legno, distribuire i compiti e suddividere il lavoro, ma insegna loro la nostalgia del mare ampio e infinito."

(A. de Saint-Exupéry)

## RETE COMMERCIALE

recente accordo tra SIS.TER SRL ed Aitech SRL (azienda produttrice di tecnologie per il digital signage e public workstation) contribuisce a favorire la comunicazione dei contenuti negli stessi luoghi [Info](#)



## NOVITA'

### SUN MAP

Analisi best location per il fotovoltaico.



### VIRTUAL TOUR INFOCITTÀ

Soluzione tecnologica per la comunicazione turistica [Info](#)

### GEOMARKETING

Sis.ter dispone dei migliori strumenti per l'analisi del geomarketing attraverso la rappresentazione su mappa dei bacini di utenza, su cartografia digitale, di migliaia di dati inerenti il territorio e le sue risorse. [Info](#)



## NOTIZIE, PROGETTI E FINANZIAMENTI

### DALL'ITALIA

#### Lazio, 2,3 mln per progetti di e-government

euro relativo ai "processi di modernizzazione della macchina amministrativa degli Enti Locali, in coerenza con le linee di azione del sistema nazionale di e-government" [>>Info](#)

#### Risorse straordinarie per le comunità e le unioni montane e nuova disciplina dei contributi per spese di funzionamento

[>>Info](#)

#### Sistema Abitativo, pubblicato il rapporto dell'Osservatorio regionale

[>>Info](#)

#### Alle Unioni di Comuni 600 mila euro per tecnologie di governo del territorio

per sostenere gli investimenti delle Unioni di Comuni e Comunità montane per dotarsi o potenziare i propri sistemi ad alta tecnologia di governo del territorio. [>>Info](#)

#### 12,5 milioni di euro per promuovere progetti di trasferimento tecnologico e di creazione di nuove imprese hi-tech

[>>Info](#)

#### Lombardia: 145 milioni per innovazione e efficienza energetica per l'acquisto di macchinari innovativi, tecnologicamente avanzati ed efficienti.

[>>Info](#)

#### Energia: 22 milioni per la ricerca e l'innovazione

Il Ministero dello Sviluppo Economico ha assegnato 22 milioni di euro per il finanziamento di iniziative di ricerca nel settore dell'energia elettrica, a partire da quelle rinnovabili. [>>Info](#)

#### Il nuovo Codice dell'Amministrazione Digitale (CAD)

approvato il nuovo Codice proposto dal ministro Brunetta. [>>Info](#)

#### Regione Piemonte, pronto il 6° Rapporto sull'Innovazione

In rete il Rapporto sulla presenza on line della P.A. piemontese [>>Info](#)

#### La Regione Toscana sceglie Maps Google per gli itinerari sui trasporti pubblici

La Regione e Google si sono accordate per personalizzare il servizio Google Transit sulle linee di trasporto presenti in Toscana. [>>Info](#)

#### Pubblicati gli interventi del seminario sull'uso del suolo

Gli interventi del seminario sull'uso del suolo (Roma, 10 novembre 2009) sono ora disponibili in formato PDF sul sito del Centro Interregionale [>>Info](#)

#### La programmazione urbanistica di Roma va in rete

È on line il sito Internet del Dipartimento Programmazione e Attuazione Urbanistica del Comune di Roma. [>>Info](#)

#### Rivoluzione nel fotovoltaico, i costi scendono del 60%;

vantaggi anche per i computer mobili. [>>Info](#)

## DALL'EUROPA

#### Terzo bando nel quadro del programma di cooperazione interregionale INTERREG IVC.

Ammissibili al finanziamento progetti con un budget FESR compreso tra 1 e 2 milioni di euro. Scadenza 5 marzo 2010. [>> Bando PDF \(eng\)](#)

#### Accordo tra NOAA e Google per la visualizzazione in rete dei dati ambientali

[>>Info](#)

#### CIP - ITC PSP: in arrivo il bando 2010

Il budget disponibile ammonta a circa 107 milioni di euro [>>Info](#)

#### Previsioni Gartner: nel 2013 il cellulare sorpassa il pc nella navigazione Web. Boom di download per le Mobile Application

[>>Info](#)

## APPROFONDIMENTO E CASE HISTORY

### CITTA' E TERRITORIO

Il patrimonio del Ministero per i Beni culturali: l'importanza della conoscenza per una gestione efficiente.

#### 10/02/2010 tratto dall'intervista di Michela Stentella [>>fonte](#)

Musei, biblioteche, archivi, monumenti, aree archeologiche, uffici: il patrimonio immobiliare del Ministero per i Beni e le Attività Culturali (MiBAC) è caratterizzato da una grande varietà e, quindi, da problematiche specifiche per ognuna di queste tipologie. Ancor più di quanto accade in altre realtà, quindi, per una gestione efficiente si deve partire da una conoscenza approfondita del patrimonio in tutti i suoi aspetti. A sottolinearlo è **Paolo Iannelli, Responsabile dell'Ufficio Sicurezza del Patrimonio Culturale del MiBAC**, al quale abbiamo chiesto quali sono le principali criticità che si riscontrano nella gestione del patrimonio immobiliare nel settore dei Beni culturali e quali strategie si possono adottare per risolverle.

"La criticità maggiore è la varietà del patrimonio – sottolinea Iannelli – sia per quanto riguarda la tipologia che per quanto riguarda l'utilizzo. Parliamo di edifici monumentali, ma anche di edifici moderni, e di edifici con le più disparate destinazioni, da quelle di disparte destinate d'uso, che quindi presuppongono anche problematiche diverse, da quelle d'ufficio a quelle espositive, a quelle di tutela. Se normalmente un'amministrazione ha delle esigenze ben definite, quindi chiede agli immobili determinate performance, nel nostro caso c'è una problematica d'uso che penso sia unica al mondo, caratterizzata proprio da una forte promiscuità. È difficile, infatti, che ci siano immobili destinati a un solo uso, per esempio un immobile destinato solo a museo: sicuramente c'è il museo, ma ci sono dentro anche gli uffici della Sovrintendenza, o addirittura altre sedi istituzionali. Da notare, infatti, che proprio per la vocazione territoriale che hanno i nostri insediamenti, spesso siamo in 'condominio' con altre amministrazioni (entomi del turismo, regioni, province, comuni) e questo pone il problema di compartimentare le attività, quindi un problema sia di sicurezza che di gestione molto forte".

"Per poter gestire un tale tipo di patrimonio è indispensabile non solo conoscerlo, ma conoscerlo nel dettaglio – dice Iannelli – non è sufficiente una conoscenza statistica dei problemi, perché è un patrimonio che non ha nessuna riproducibilità. Ogni singola realtà presenta, a livello gestionale, una problematica tutta sua, difficilmente

riproponibile anche in termini di soluzione. E se normalmente, per un progetto che deve definire la gestione di un immobile, basta conoscerne la tipologia di attività e il numero di persone, in un contesto così complesso serve una conoscenza approfondita dell'uso, delle promiscuità e della specificità del lavoro svolto nel singolo immobile".

"Questo qui – aggiunge Iannelli – è un problema serissimo, perché mentre la conoscenza dell'immobile in sé è, per certi versi, un po' più statica, la conoscenza dell'uso è più complessa, legata a fenomeni più dinamici. Ed è un tipo di informazione che deve venire dall'interno dell'amministrazione: se, infatti, possiamo affidare a persone esterne l'incarico di rilevare l'immobile e gli impianti, difficilmente possiamo pensare di coinvolgerle nella conoscenza di tutti i fattori legati all'uso. Da qui l'esigenza non solo di conoscere, ma anche di rendere possibile un aggiornamento continuo di questa conoscenza da parte del personale interno: quindi informazione e disponibilità on line dei dati, ma anche formazione e qualificazione del personale stesso".

Proprio su queste esigenze (censimento del patrimonio artistico e culturale, in particolare dal punto di vista della sicurezza; informatizzazione dei dati; formazione e riqualificazione dei dipendenti) è stato improntato il "Progetto per la Sicurezza e Tutela del Patrimonio Culturale", avviato nel 2000 e realizzato dalla società Cofathec servizi (ora Cofely spa) su incarico del Ministero dei Beni Culturali. Il progetto ha ricevuto nel 2007 il "Premio Best Practice Patrimoni Pubblici" promosso da FORUM PA e Terotec.

Conclusa la prima Convenzione quinquennale, del valore di 59 milioni di euro, tra il MiBAC e la Cofathec (con affidamento diretto ai sensi del d.lgs 468/97), il progetto ha avuto seguito con due nuovi appalti[1].

"Prima di tutto bisogna ricordare che i nostri insediamenti non sono nati per avere una funzione espositiva o di valorizzazione, ma per preservare e fare tutela. La parola d'ordine era 'preservare chiudendo'; solo in seguito c'è stata una svolta culturale per cui oggi si parla di 'preservare valorizzando', quindi aprendo all'esterno.

## MOSTRE DEL MESE

ROMA, fino al 13 giugno 2010

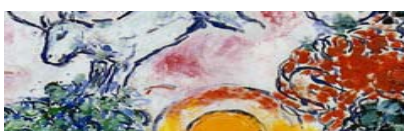
### CARAVAGGIO



CONVERSIONE DI SAULO. Roma, collezione privata

[Info](#)

Ferrara, fino al 2 giugno 2010



### DA BRAQUE A KANDINSKY A CHAGALL

Aimé Maeght e i suoi artisti. [Info](#)

Rimini, Castel Sismondo Dal 10-10-2009 al 14-03-2010



### DA REMBRANDT A GAUGUIN A PICASSO


L'incanto della pittura Capolavori dal Museum of Fine Arts di Boston [Info](#)

## SIS.TER s.r.l.

Tel Sis.Ter 0542-364030

Fax Sis.ter 0542-612130

### FORMAZIONE

A seguito delle richieste pervenute organizziamo corsi formativi su sistemi CAD, GIS e PhotoshopCS3. 

Registrazioni on line dal sito

## NEWS OPEN

### Bologna 25 febbraio

Gestione e controllo dei rifiuti (SISTR1) [>>info](#)

### Roma, 25 - 27 febbraio

XIII Conferenza Società Italiana degli Urbanisti "Città e crisi globale: clima, sviluppo e convivenza" [>>info](#)

### Imola, 4-5 marzo

Strumenti, Piani, Progetti per una nuova dimensione "urbano-rurale" Contributi dell'Ingegneria Agraria [>>info](#)

### Matera, 1 - 6 marzo

VI Rassegna Urbanistica Nazionale [>>info](#)

### Roma, 9 marzo

Sistemi di informazione geografica a supporto dei processi decisionali nella gestione del territorio [>>info](#)

### Bologna, 8 aprile

L'eccellenza della tecnologia tedesca nei settori della logistica in Italia [>>info](#)

### Trieste, 13-14 aprile

Terze Giornate triestine gvSIG [>>info](#)

### Amsterdam, 28 e 29 aprile

Conferenza Europea LBS Location Based Services [>>info](#)

### Milano, 19-21 maggio

BIP Research 2010 [>>info](#)

### Milano, 8 - 10 giugno

Expo Italia Real Estate [>>info](#)

### Camerino, 1-5 agosto

Seminario Internazionale e Premio di Architettura e Cultura Urbana [>>info](#)

## SOLUZIONI



**eGRAVE**  
**Soluzione cimiteri**  
Soluzione Web-oriented per gestione dei cimiteri. Multi comune, Multi piattaforma, Multiutente, Multicimitero. [>>>](#)



**eRE**  
**gestione patrimonio**  
Soluzione Web-Oriented per la gestione del patrimonio. Multi comune, Multi utente. Un Data Base per tutti scrivanie di lavoro. [>>> info](#)



**Infocittà**  
L'interfaccia semplice ed intuitiva con mappe navigabili e tour virtuali di ambienti interni ed esterni consente di reperire velocemente informazioni [>>>](#)

SE CI SONO TEMATICHE DI VS. INTERESSE CHE VORRESTE APPROFONDIRE POTETE SCRIVERCI [FARE CLIC QUI](#). SE SI DESIDERA NON RICEVERE PIU' QUESTO NOTIZIARIO, [FARE CLIC QUI](#). SCRIVENDO LA PROPRIA MAIL

Per Ulteriori informazioni [scrivere a sister@sis-ter.it](mailto:scrivere@sister@sis-ter.it) o chiamare allo 0542.364030

Non sempre, però, a questa evoluzione culturale è seguita un'evoluzione degli strumenti. Di recente è stata istituita, all'interno del MiBAC, una Direzione generale apposta per la valorizzazione; questa è una risposta forte, che colma una lacuna storica del ministero. Una cosa è assumere custodi per sorvegliare un posto chiuso al pubblico, altra cosa è assumere personale perché si vuole aprire il sito al pubblico anche la notte. L'altra azione consiste nel fare rete con le istituzioni locali nell'ottica dell'ottimizzazione delle risorse economiche e umane. Parliamo chiaro: le persone non ci sono e c'è il blocco delle assunzioni. È facile dire 'apriamo i musei fino alle 10 di sera', ma come si fa se il personale non c'è e se non ci sono i soldi per pagare gli straordinari? A questo problema di risorse umane ed economiche non si può far fronte da soli, per cui la valorizzazione e la promozione possono essere azioni valide, ma se non si fa rete sull'aspetto gestionale si è perdenti comunque".