

"...D'una città non godi le sette o le settantasette meraviglie, ma la riscoperta che dà a una tua domanda."
(Italo Calvino)

NOVITA'

VIRTUAL TOUR INFOCITTÀ

Soluzione tecnologica per la comunicazione turistica [Info](#)

CIMITERI

eGRAVE, gestione cimiteri

Soluzione Web-oriented per gestione dei cimiteri. Multi comune, Multi piattaforma, Multiutente, Multicimitero. [Info>>](#)

ENET

Gestione dinamica degli schematici e la rappresentazione grafica del mondo logico e geografico, il tutto in modalità web-oriented.

[Info>>](#)



NOTIZIE, PROGETTI E FINANZIAMENTI

Contratto Quadro SPC

Nuovo listino prezzi per servizi web e conduzione sistemi [pdf>>](#)

Publicato il manuale "Verifica Risultati Interventi ICT di Innovazione"

[info>>](#)

Database Geo-topografici: nuove regole tecniche

Disponibile on-line la bozza delle specifiche di contenuto per i database geotopografici e delle relative regole di interpretazione definite come modello GeoUML. [info>>](#)

Siti PA: come registrarsi nel dominio .gov.it

Con la direttiva n. 8/2009 emanata dal Ministro Brunetta, le amministrazioni pubbliche devono iscriversi al dominio gov.it, gestito dal CNIPA, i siti istituzionali che intenderanno mantenere attivi. [info>>](#)

Social housing. 50 mila alloggi in 5 anni

Al via il bando per l'edilizia sociale [info>>](#)

Dalla Regione finanziamenti per la montagna

Un milione 835 mila euro dall'Assessorato regionale all'agricoltura per la manutenzione delle opere di bonifica nell'anno 2010. [info>>](#)

Finanziamenti

Roma: 130 milioni per le imprese [info>>](#)

Verde computing.

Non solo moda ma scelte responsabili per coniugare ICT e sostenibilità ambientale [info>>](#)

Informatizzazione giustizia: 1,5 milioni dalla Giunta Campana

[info>>](#)

"Prato conta",

in rete le mappe su fenomeni demografici e risultati elettorali [info>>](#)

Linee guida per il web della Regione Emilia Romagna

Una raccolta di requisiti e suggerimenti per la realizzazione di siti e applicazioni web [info>>](#)

APPROFONDIMENTO E CASE HISTORY

MARKETING URBANO

E NUOVI CRITERI COMUNALI DI TIPO QUALITATIVO NELL'AMBITO COMMERCIALE

Testo di O. Zappi e A. Seravalli



La riforma messa in campo dalla legge 4.08.2006, n. 248, la sentenza del TAR Lombardia n. 6259 del 2.11.2007, confermata dal Consiglio di Stato con sentenza del 5.05.2009, e i principi della Direttiva comunitaria Bolkestein n. 123/2006 sui servizi, di imminente recepimento, hanno sancito la messa al bando del metodo di programmazione fondato sul confronto domanda/offerta, con la eliminazione quindi di parametri numerici e limiti di distanza dalla pianificazione comunale sul commercio. In particolare si richiede

l'eliminazione dai Criteri comunali per i pubblici esercizi di parametri numerici e contingenti di superficie, da sostituire con indirizzi in senso qualitativo, finalizzati a promuovere la sostenibilità sociale, territoriale ed ambientale degli interventi.

La sfida che attende adesso gli Enti locali è dunque l'adeguamento secondo metodi qualitativi e non più quantitativi dei propri criteri comunali per i pubblici esercizi. Ma cimentarsi nella regolazione qualitativa non è tuttavia agevole per le Amministrazioni comunali, che su questo argomento devono fare i conti con la scarsità di esperienze applicative e la carenza di adeguate professionalità al proprio interno.

Sis.Ter, in partnership con Zeta s.a.s., società specializzata da anni nella consulenza ad enti e imprese su normative e regolamentazione del settore distributivo, offrono la propria esperienza consolidata sul campo per supportare le Amministrazioni comunali nella redazione dei criteri per pubblici esercizi secondo metodi qualitativi.

La metodologia utilizzata consiste in un approccio integrato alle problematiche del settore, che affronta in modo contestuale tutti gli aspetti che ruotano attorno all'attivazione di nuovi pubblici esercizi:

- adeguatezza del servizio e copertura minima;
- diversificazione dell'offerta;
- accessibilità veicolare;
- tutela della sicurezza;
- sostenibilità ambientale e sociale;
- destinazioni d'uso e requisiti edilizi;

La proposta dei Criteri comunali per i pubblici esercizi si articolerà pertanto nei seguenti punti:

1. analisi dell'evoluzione e del grado di innovazione della rete dei pubblici esercizi presente sul territorio;
2. zonizzazione del territorio in base alla diversa vocazione delle sue parti (differenziazione orari, tipologie degli esercizi e modalità del servizio esterno);
3. individuazione delle zone di pregio artistico, storico, architettonico, archeologico e ambientale da salvaguardare e riqualificare e relative conseguenze sull'insediamento e gestione dei pubblici esercizi;
4. individuazione delle aree di criticità carenti di servizi minimi e formulazione di indicazioni migliorative;
5. definizione delle condizioni di sostenibilità ambientale e di accessibilità, con indicazione delle zone in cui per ragioni oggettive è inibita la possibilità di attivare nuovi pubblici esercizi;
6. disciplina delle autorizzazioni stagionali e temporanee;
7. disciplina dei trattenimenti;
8. determinazione degli standard di parcheggio obbligatori;
9. individuazione delle aree per carico/scarico merci;
10. requisiti di carattere edilizio quali: requisiti di insonorizzazione degli edifici, servizi igienici di cortesia anche per disabili, adeguati spazi a magazzino, totale accessibilità per disabili, ecc.

Nel caso in cui l'Amministrazione comunale voglia inquadrare tali problematiche nell'ambito di un organico piano di marketing urbano o di un progetto di valorizzazione commerciale, SIS.TER SRL è in grado di effettuare le necessarie ricerche ed elaborazioni.

Qualora l'Amministrazione comunale sia interessata a intraprendere un simile percorso in questo mutato quadro di riferimento della programmazione commerciale, la partnership Sis.Ter e Zeta si dichiarano fin da ora disponibili ad incontri e approfondimenti su queste specifiche tematiche.

MOSTRE DEL MESE

ROMA, fino al 13 giugno 2010

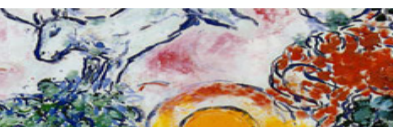
CARAVAGGIO



Cattura di Cristo nell'orto. Dublin, National Ireland Gallery

[Info](#)

Ferrara, fino al 2 giugno 2010



DA BRAQUE A KANDINSKY A CHAGALL

Aimé Maeght e i suoi artisti.

[Info](#)

Tutto il personale di Sis.Ter
augura a tutti voi una

Santa Pasqua 2010

SIS.TER s.r.l.

Tel Sis.Ter 0542-364030

Fax Sis.Ter 0542-612130

FORMAZIONE

A seguito delle richieste pervenute organizziamo corsi formativi su sistemi CAD, GIS e Photoshop/PC3.

Registrazioni on line dal sito



NEWS OPEN

Roma, 30 marzo

La gestione informatica dei documenti, il protocollo e la conservazione digitale. [>>info](#)

Udine, 31 marzo

ICT per il settore Trasporti&Logistica: opportunità di networking per le PMI [>>info](#)

Bologna, 8 aprile

L'eccellenza della tecnologia tedesca nei settori della logistica in Italia [>>info](#)

Trieste, 13-14 aprile

Terze Giornate triestine gvSIG

[>>info](#)

Bologna, 14 aprile

"Approcci e metodi per allargare il Business" [>>info](#)

Rimini, 27 e 28 aprile

L'Amministrazione Pubblica digitale Dematerializzazione dei documenti e procedimenti amministrativi informatici [>>info](#)

Amsterdam, 28 e 29 aprile

Conferenza Europea LBS Location Based Services [>>info](#)

Milano, 19-21 maggio

BIP Research 2010 [>>info](#)

Milano, 8 - 10 giugno

Expo Italia Real Estate [>>info](#)

Camerino, 1-5 agosto

Seminario Internazionale e Premio di Architettura e Cultura Urbana [>>info](#)

SOLUZIONI



eGRAVE

gestione cimiteri
Soluzione Web-oriented per gestione dei cimiteri. Multi comune, Multi piattaforma, Multiutente, Multicimitero. [>>](#)



eRE

gestione patrimonio
Soluzione Web-Oriented per la gestione del patrimonio. Multi comune, Multi utente. Un Data Base per più scrivanie di lavoro. [>>> info](#)



eDOCK

L'interfaccia semplice ed intuitiva per gestire e valorizzare i porti turistici. Multiutente, Multiporto, totalmente Web-Oriented [>>> info](#)

SE CI SONO TEMATICHE DI VS. INTERESSE CHE VORRESTE APPROFONDIRE POTETE SCRIVERCI [FARE CLIC QUI](#). SE SI DESIDERA NON RICEVERE PIÙ QUESTO NOTIZIARIO, [FARE CLIC QUI](#) SCRIVENDO LA PROPRIA MAIL

Per Ulteriori informazioni
scrivere@sister@sis-ter.it o
chiamare allo 0542.364030