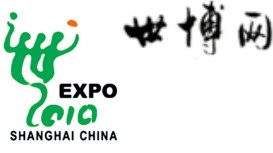


“[L'uomo] rifatto si come piante novelle rinnovellate di novella fronda, puro e disposto a salire alle stelle”
(Dante)

NOVITA'

SHANGHAI

Sarà presentato nell'ambito dell'EXPO un progetto di Sis.Ter realizzato in partnership con Meduproject.



Far conoscere gli edifici più belli della Romagna, a partire dalla chiesa di Santa Maria in Regola, attraverso una visita virtuale che permette anche di cogliere i cambiamenti architettonici avvenuti nel corso dei secoli: è l'innovativo progetto, in cui si fondono la ricerca storica e la tecnologia "made in Imola", che verrà presentato a settembre all'Expo di Shanghai. L'iniziativa si inserisce tra quelle messe in calendario dalla Regione Emilia Romagna per presentare le eccellenze del proprio territorio, tra cui c'è l'evoluzione degli studi nel campo del restauro e della valorizzazione del patrimonio storico artistico del territorio... [info](#)

ENERGY MANAGEMENT SYSTEM

In uscita il sistema integrato con eRE per la gestione e monitoraggio dei consumi energetici del patrimonio degli Enti Locali.

Per richiedere [informazioni e demo](#)



DIGITAL URBAN LIFE

Strumenti e analisi GIS

Nuovo style per la promozione di Sis.Ter e delle soluzioni per la vita della città

NOTIZIE, PROGETTI E FINANZIAMENTI

Contributi CCIAA Bologna

Agevolazioni per l'acquisto di sistemi di sicurezza per le PMI con esercizi aperti al pubblico e più esposti alla microcriminalità. [>> Info](#)

Università e imprese: 2,5 milioni per l'internazionalizzazione

Il bando intende favorire la competitività internazionale delle PMI italiane, avvicinando il sistema produttivo alla ricerca accademica e favorendo il trasferimento tecnologico. Domande entro il **30 settembre** [>> Info](#)

Regione Emilia Romagna: nuovo piano triennale per l'energia

Nuove risorse per finanziare progetti e sostenere l'insediamento di impianti per energie rinnovabili [>>Info](#)

Call PRO-INNO Europe—Migliorare le politiche e gli strumenti a sostegno dell'eco-innovazione

Scadenza 30 settembre 2010 [>>Info](#)

Eccellenze Emiliano Romagnole a Shanghai

Anche Sis.Ter a Shanghai con un progetto [>>Info](#)

Linee Guida dal Ministero per il censimento immobili pubblici

Uscite le linee guida per l'elaborazione del fascicolo immobiliare dei fabbricati appartenenti ad enti pubblici non territoriali [>> Info](#)

Uscita il rapporto immobiliare 2010

[>> Info](#)

Emilia Romagna: approvato l'assestamento di bilancio

riduzione dei costi e investimenti per imprese, lavoro e sociale [>> Info](#)

Riapertura dei termini per le domande di Comuni e forme associative

Riaperte fino al 15 settembre, per l'anno 2010, i termini stabiliti dalla delibera della Giunta regionale n. 354 del 17 marzo 2003, per la presentazione di eventuali domande per contributi per progetti di riorganizzazione sovracomunale [>> Info](#)

Bei e Ubi per le Pmi

I progetti finanziabili riguardano industria, turismo e servizi [>> Info](#)

Nuova direttiva sulla prestazione energetica

Dal 2020 tutti gli edifici di nuova costruzione saranno ad energia quasi zero [>> Info](#)

Ambiente, un milione di € in Emilia Romagna per i boschi

Approvato dalla giunta regionale il programma di manutenzione del patrimonio boschivo di proprietà regionale per l'anno 2010 [>> Info](#)

Emanate le Linee Guida per i siti web degli Enti Locali

Sono criteri per la razionalizzazione dei contenuti volti a perseguire una distribuzione delle informazioni aggiornata e corretta ai cittadini. [>> Info ufficiali](#)
[>> lettura](#)

APPROFONDIMENTO E CASE HISTORY

LA CATTEDRALE DI MICHELIN

Francois Michelin

Dopo la pausa estiva siamo alla ripresa. Ecco allora un testo apparso nell'aprile del 2008 nel quale il Presidente onorario del Gruppo Michelin portava la sua esperienza. Ritenendolo utile per tutti è inserito negli approfondimenti di questo mese.

Ho 81 anni, sono sposato da 56 anni e ho «ricevuto» sei figli con la missione di aiutarli a diventare ciò per cui sono nati. Ho lavorato in fabbrica per 50 anni e sono molto contento di averlo fatto, perché la difficoltà che tutti noi incontriamo sono il mezzo più grande che abbiamo per essere educati. Spesso è possibile ottenere più profitto da un fallimento che da un successo, perché quando si ottengono dei risultati positivi si rischia di «specchiarsi» senza analizzare nulla, mentre davanti a uno scacco siamo obbligati a essere attenti alla realtà e a imparare da essa. Ho perso mio padre e mia madre all'età di 10 anni e mio nonno, che mi ha preso con sé, ha assolutamente voluto che imparassi a lavorare usando le mani. Ho imparato a lavorare l'acciaio, a montare pezzi difficili con la precisione di un centesimo di millimetro e non era affatto semplice. Se non avessi tenuto conto della lima o del pezzo di acciaio che dovevo lavorare, non sarei arrivato da nessuna parte. Ho capito insomma che la materia era molto più forte di me. La mia esperienza con il legno e la latta, insieme alla formazione che mio nonno mi ha costretto a vivere, sono state un elemento fondamentale che poi ho ritrovato nella mia realtà professionale. In questa scuola, creata dalla fabbrica, eravamo in molti ancora bambini e molti giovani (siamo arrivati a circa 6.000), figli di lavoratori dell'azienda. Il nome non aveva nessuna importanza, eravamo fondamentalmente tutti uguali, con lo stesso desiderio di imparare. È stata per me un'esperienza sociale estremamente profonda; molti compagni dell'epoca sono morti, altri mi capita di incontrarli a parlare di quei tempi, sempre con molta nostalgia. Quando sono arrivato in fabbrica il mio responsabile era una persona molto più anziana di me, un ingegnere molto qualificato, entrato in fabbrica molti anni prima come operaio, una persona che, tra l'altro, ha inventato lo pneumatico radiale. La prima cosa che mi disse fu: «Signor François, se lei non ama lo pneumatico, se ne può andare anche subito!», e aggiunse: «È perché amo lo pneumatico che sono riuscito a vincere molte difficoltà». Questo vuol dire che se uno ama e ha la passione per il lavoro che sta facendo, tutte le difficoltà avranno un senso e diventeranno un'occasione di progresso. Tutte le grandi scoperte e invenzioni nel mondo sono state generate dal fatto che c'era qualcosa che non funzionava o che funzionava in modo insufficiente. Forse tutti conoscono la storia dei tre tagliatori di pietra, ma vale la pena ricordarla. Al primo viene chiesto cosa stia facendo e risponde: «Sto tagliando una pietra». La stessa domanda viene posta al secondo: «Sto creando una scultura». Il terzo invece esclama: «Sto costruendo una cattedrale». Quando si lavora un pneumatico, che è stato il mio lavoro per cinquant'anni, quando pensiamo che è un elemento importante di un'auto e si è attenti al cliente siamo nella posizione del terzo tagliatore, stiamo costruendo una cattedrale. C'è un fatto unico in Italia, che venga chiamato «operaio» chi lavora. Chi è un operaio? Chi fa un'opera. Un giorno sono stato invitato a discutere di come potrebbe vivere un'azienda in un mondo virtuale; ho preso allora un vocabolario francese e ho scoperto che la radice vir significa «forza», indica un potenziale. La parola virtuale quindi ha un senso filosofico estremamente importante, indica cioè che state diventando quello che siete già in profondità. Un seme è «virtuale» di un albero. Alla fine della conferenza ho tirato fuori dalla tasca un seme di avocado e ho detto: «Questo è un avocado virtuale. Un'azienda in un mondo virtuale è un'azienda in un mondo di possibilità ed è proprio questo che è appassionante, perché il mondo industriale, guardandolo in modo positivo, non è già determinato. Ci sono sempre molte più possibilità di quante se ne immaginino in azienda stessa». Ho fatto un lavoro ripetitivo e difficile e spesso ho provato una vera gioia quando i cambiamenti della situazione mi permettevano di trovare qualcosa di diverso in quello che facevo. È il lavoro dell'intelligenza e non è un lavoro ripetitivo. Questo è vero in qualsiasi lavoro. Pio XI parlava del «terribile quotidiano», il quotidiano nelle nostre giornate è ripetitivo, le nostre giornate sono ripetitive, ma ogni volta diverse, esattamente come gli incidenti stradali. Ancora una volta la possibilità di dare un gusto è data dal pensare al futuro proprietario della vettura. Se dimenticate la finalità di quello che state facendo la vostra attività sarà sempre sgradevole. Mi è capitato di discutere con

MOSTRE DEL MESE

Venezia, fino al 14 novembre 2010

NERVI—ARCHITETTURA COME SFIDA



[Info](#)



Aperta la mostra *Mirò—Universi magici* a Grosseto fino al 17 ottobre 2010

[Info](#)



A Parigi, Musée Marmottan, *Monet e l'astrattismo*. La mostra sarà allestita fino al 26 settembre 2010

[Info](#)



A Imola, chiesa di Sant'Agostino, *Il lavoro dell'uomo, l'opera di Dio* La mostra sarà allestita dal 10 al 25 settembre 2010

SIS.TER s.r.l.

Tel Sis.Ter 0542-364030

Fax Sis.ter 0542-612130

SIS.TER PRESENTE A INPUTIO A POTENZA

Sarà presentato uno studio condotto in ambito epidemiologico a cui ha partecipato anche Sis.Ter con il Cineca di Bologna



NEWS OPEN

Barcellona, 6-9 settembre

FOOS4G 2010 [>> info](#)

Roma, 8 - 10 settembre

PVRome [>> info](#)

Potenza, 13-15 settembre

Input 2010 [>> info](#)

Bolzano, 23-25 settembre

Klimaenergy 2010 [>> info](#)

Roma, 5-6 ottobre

Conferenza AMFM 2010 [>> info](#)

Roma, 26-28 ottobre

ESRI EMEA User Conference 2010 Europe, Middle East and Africa [>> info](#)

Torino, 11-12 novembre

Infrastructure, Telematics and Navigation [>> info](#)

Brescia, 9-12 novembre

ASITA 2010 [>> info](#)

Firenze, 17-20 novembre

Dire&Fare 2010 [>> info](#)

Milano, 23-25 novembre

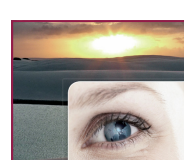
Risorse Comuni 2010 [>> info](#)

SOLUZIONI



GEOMARKETING

Sis.Ter dispone dei migliori strumenti per l'analisi del geomarketing attraverso la rappresentazione su mappa dei bacini di utenza, su cartografia digitale, di migliaia di dati inerenti il territorio e le sue risorse. [>>](#)



eGRAVE 2.0

gestione cimiteri Soluzione Web-Oriented per la gestione dei cimiteri. Multi comune, Multi piattaforma, Multi utente, Multicimitero. [>>> info](#)



eRE gestione patrimonio

Soluzione Web-Oriented per la gestione del patrimonio. Multi comune, Multi utente. Un Data Base per più scrivanie di lavoro. [>>> info](#)



INFOCITTA'

L'interfaccia semplice ed intuitiva con mappe navigabili e tour virtuali di ambienti interni ed esterni consente di reperire velocemente informazioni [>>> info](#)

SE CI SONO TEMATICHE DI VS. INTERESSE CHE VORRESTE APPROFONDIRE POTETE SCRIVERCI [FARE CLIC QUI](#). SE SI DESIDERA NON RICEVERE PIÙ QUESTO NOTIZIARIO, [FARE CLIC QUI](#). SCRIVENDO LA PROPRIA MAIL

Per Ulteriori informazioni scrivere@sister@sis-ter.it o chiamare allo 0542.364030



le persone che puliscono le camere nella casa di cura dove è ricoverata mia moglie. È difficile fare le pulizie per bene, in particolare in una clinica dove è importante che non ci siano polvere e microbi. È un lavoro estremamente ripetitivo. Mi sono sorpreso a vedere l'attenzione di quelle persone verso i malati, che dava un senso impressionante al lavoro. Come insegna il tagliatore di pietre, togliendo la polvere stanno costruendo la cattedrale.

Informazioni sul gruppo Michelin possono essere prese dal sito www.michelin.it