

"Il lavoro non mi piace, non piace a nessuno, ma a me piace quello che c'è nel lavoro: la possibilità di trovare se stessi"
(Conrad)

NOVITA'

SISTER A SHANGHAI

Sis.Ter a Shanghai con la delegazione di Ravenna. Presentato il 14 settembre all'Università Tongji di Shanghai il Virtual Tour ed il sito Romagna Hub il complesso di Santa Maria in Regola di Imola. [info](#)



CRUSCOTTO

Indicatori socio economici

Presentato il 24 settembre a Peschiera del Garda (VR) il cruscotto dinamico degli indicatori socio economici. Presenti un centinaio di consiglieri provenienti da diverse regioni d'Italia. Il cruscotto è nato dalla partnership con il Centro Studi Sintesi di Mestre (VE).

ENERGY MANAGEMENT SYSTEM

Esce il nuovo cruscotto per la gestione dei consumi energetici orientato alle PAL e alla Sanità.

Per richiedere [informazioni e demo](#)



NOTIZIE, PROGETTI E FINANZIAMENTI

BANDO sull'efficienza energetica nei piccoli comuni

Dal Ministero dell'Ambiente un nuovo avviso pubblico per i Comuni sotto i 15.000 abitanti delle Regioni Puglia, Campania, Sicilia e Calabria; scadenza 8 novembre [>> Info](#)

Rinnovabili: Linee Guida dal Governo

Entreranno in vigore il prossimo 2 ottobre. [>> Info](#)

2,2 milioni di € dalla Regione Emilia Romagna per la montagna
Firmati 4 accordi di programma per banda larga, riqualificazione ai fini turistici e viabilità [>>Info](#)

Fondi statali per le unioni dei Comuni

Emanato il Decreto in data 8 settembre con il prospetto delle risorse dedicate alle unioni dei comuni [>>Info](#)

Contributi dalla RER per la polizia locale

Le domande di contributo scadono il 15 ottobre p.v.; slitta al 22 se la domanda è inoltrata per posta elettronica certificata. Nel link pagina con relativa modulistica e informative utili [>>Info](#)

Linee Guida dal Ministero per il censimento immobili pubblici

Uscite le linee guida per l'elaborazione del fascicolo immobiliare dei fabbricati appartenenti ad enti pubblici non territoriali [>> Info](#)

Uscita il rapporto immobiliare 2010

[>> Info](#)

Dalla RER 1,5 milioni di € per la polizia locale

Scadenza 22 ottobre. Contributi per qualificare la polizia locale con nuove sedi, attrezzature informatiche, veicoli, ecc. [>> Info](#)

Riapertura dei termini per le domande di Comuni e forme associative

Riaperte fino al 15 settembre, per l'anno 2010, i termini stabiliti dalla delibera della Giunta regionale n. 354 del 17 marzo 2003, per la presentazione di eventuali domande per contributi per progetti di riorganizzazione sovracomunale [>> Info](#)

Bei e Ubi per le Pmi

I progetti finanziabili riguardano industria, turismo e servizi [>> Info](#)

Innovazione: accordo tra Confindustria e Intesa SanPaolo

10 miliardi di euro per progetti di innovazione, internazionalizzazione e crescita dimensionale delle imprese [>> Info](#)

Ambiente, un milione di € in Emilia Romagna per i boschi

Approvato dalla giunta regionale il programma di manutenzione del patrimonio boschivo di proprietà regionale per l'anno 2010 [>> Info](#)

Emanate le Linee Guida per i siti web degli Enti Locali

Sono criteri per la razionalizzazione dei contenuti volti a perseguire una distribuzione delle informazioni aggiornata e corretta ai cittadini.

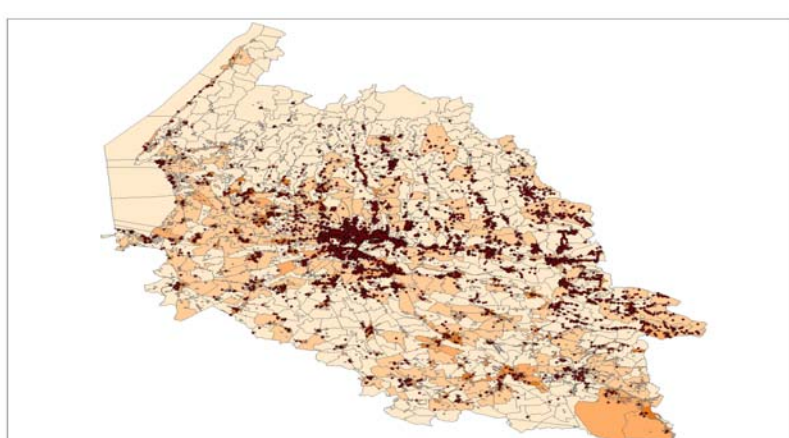
APPROFONDIMENTO E CASE HISTORY

GIS E RICERCA EPIDEMIOLOGICA SINTESI DEL CONTRIBUTO INPUT 2010

Senin, Demattè, Derosa, Lenzi, Aiello, Seravalli

Riportiamo una sintesi dello studio presentato a Input e pubblicato negli atti della conferenza.

[...] Uno studio di epidemiologia territoriale necessita di molti dati anche eterogenei fra loro in una pluralità di formati. Due tipologie di informazioni risultano necessarie per intraprendere lo studio: informazioni relative alla malattia oggetto dell'analisi (essenziali) ed informazioni spaziali o territoriali (addizionali). I dati essenziali costituiscono il contesto geografico su cui tracciare i casi di malattia per la loro rappresentazione geografica. I dati addizionali sono necessari per condurre un'analisi approfondita sulla malattia in modo da identificare possibili rapporti ambientali sulla distribuzione o diffusione della malattia: tra questi costituiscono dataset informativi di rilevante interesse le caratteristiche ambientali e quelle socio-demografiche. Elliott (cit., 2005) ci avvisa che i dati ideali per condurre una ricerca di epidemiologia spaziale consistono in informazioni sulla popolazione delle zone di studio come le loro caratteristiche individuali, i movimenti, le esposizioni personali e successive documentazioni sanitarie. Tuttavia è stato riconosciuto che occorre un considerevole investimento di tempo e risorse per ottenere un simile database. Nella maggior parte dei casi, i dati si ottengono da tre fonti: dalle aziende ospedaliere, dai registri di mortalità o morbosità e da ricerche individuali. Le prime, costituiscono l'ambito informativo principale per suddetti studi. Le informazioni raccolte dalle aziende ospedaliere offrono una ricca fonte di dati riguardanti il tipo di cura, l'onere della sanità pubblica, la morbosità e i costi associati alla malattia cronica. I dati sui pazienti raccolti dalle aziende ospedaliere spesso includono il sesso, l'età, l'indirizzo di residenza e di domicilio, il cap e, quando presenti, altre informazioni relative alle date di ricovero e di dimissione. Questi dati sono importanti per condurre una buona ricerca epidemiologica di eziologia. Nel presente studio, l'analisi è stata portata avanti attraverso l'utilizzo di dati derivati dal Progetto ARNO del Cineca che raccoglie i dati sanitari di diverse A.U.S.L. d'Italia. [...] Tali dati includono diverse informazioni sui pazienti, nome e cognome, età, sesso, indirizzo di domicilio e residenza, codice fiscale e medico curante. [...] Nell'ambito dell'analisi condotta sono stati inseriti dati ISTAT relativi all'ultimo censimento demografico al fine di comprendere e valutare la densità di popolazione nel territorio provinciale. Ovviamente la densità demografica gioca un ruolo determinante nell'analisi epidemiologica affrontata. Ogni intuizione relativa alla distribuzione della malattia asmatica deve essere messa in relazione con la densità demografica prima che con ogni altro indicatore. Per completare l'analisi epidemiologica è necessario confrontare la distribuzione della malattia oltre che con i dati socio-demografici anche con i dati ambientali di inquinamento dell'aria. Attraverso numerosi studi medici è stato accertato che la qualità dell'aria è uno dei fattori che maggiormente incidono nell'insorgenza dell'asma (Gilliland Frank D. 2010). Gli inquinanti ambientali tenuti in considerazione nello studio sono le polveri sottili (PM10) e gli ossidi di azoto (NOx), due sostanze che già con basse concentrazioni nell'aria sono estremamente tossiche. L'ARPA del Veneto ha fornito i dati relativi alle concentrazioni di PM10 (polveri sottili) NOx e i pollini sospesi. La Regione Veneto ha fornito invece dati relativi al censimento del traffico nelle principali strade della Provincia di Verona. L'analisi ambientale può evidenziare situazioni particolari di insorgenza della malattia asmatica. [...] La geocodifica delle informazioni acquisite, in particolare dei casi documentati nell'archivio ARNO, ha costituito il primo passo essenziale per mettere in relazione i dati essenziali con i dati addizionali. Attraverso un processo di standardizzazione delle informazioni relative al luogo di residenza come la via e il numero civico, la cartografia tematica costruita con il dataset dei casi georeferenziati costituisce lo strumento per la rilevazione dei cluster di malattia ma anche per l'individuazione anche visiva di valori anomali. La rappresentazione attraverso i punti è utilizzata per visualizzare i dati sanitari nello spazio geografico. Essendo l'analisi epidemiologica multivariata lo strumento di analisi come il GIS (Sistemi Informativi Geografici) di per sé una forma di sapere che mette in crisi la logica disciplinare (Farinelli, 2009), risulta quanto mai opportuno nel supportare una tipologia di analisi complessa e interdisciplinare come quella in oggetto che vede appunto l'analisi di tematiche legate all'ambiente, alla trasformazione urbana e alla medicina. [...] Al fine di valutare la presenza di cluster di malattia, i casi sono stati associati spazialmente alle zone censuarie ISTAT che costitui-



MOSTRE DEL MESE

Milano, fino al 30 gennaio 2011

SALVADOR DALI' IL SOGNO SI AVVICINA



[Info](#)



A Rovereto, fino al 23 gennaio 2011, la mostra "Mario Botta. Architetture 1960-2010"

[Info](#)

SIS.TER s.r.l.

Tel Sis.Ter 0542-364030

Fax Sis.ter 0542-612130



OTTOBRE, RIPARTE LA FORMAZIONE

In programma incontri a Tu per Tu e corsi formativi. [Consulta la pagina](#)

Corsi introduttivi sull'utilizzo dei GIS, corsi avanzati, comparazioni fra prodotti open source, corsi di grafica, seminari tematici, ecc....

AGENDA PUBBLICA

Sis.Ter sarà presente prossimamente ai seguenti appuntamenti: **Firenze** a *Dire e Fare*, a **Milano** a *Risorse Comuni*, a **Brescia** ad *ASITA 2010*

NEWS OPEN

Roma, 5-6 ottobre

Conferenza AMFM 2010 [>>info](#)

Bologna, 20-21 ottobre

Com Lab [>>info](#)

Roma, 26-28 ottobre

ESRI EMEA User Conference 2010 Europe, Middle East and Africa [>>info](#)

Torino, 11-12 novembre

Infrastructure, Telematics and Navigation [>>info](#)

Brescia, 9-12 novembre

ASITA 2010 [>>info](#)

Foligno, 18-19 novembre

GFOSS [>>info](#)

Firenze, 17-20 novembre

Dire&Fare 2010 [>>info](#)

Milano, 23-25 novembre

Risorse Comuni 2010 [>>info](#)

SOLUZIONI

GEOMARKETING

Sis.Ter dispone dei migliori strumenti per l'analisi del geomarketing attraverso la rappresentazione su mappa dei bacini di utenza, su cartografia digitale, di migliaia di dati inerenti il territorio e le sue risorse. [>>](#)



eGRAVE 2.0 gestione cimiteri
Soluzione Web-Oriented per la gestione dei cimiteri. Multi comune, Multi piattaforma, Multi utente, Multicimitero. [>>> info](#)



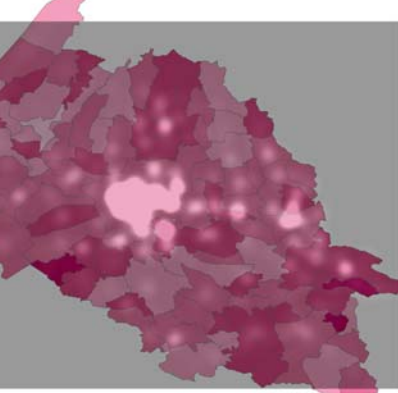
eRE gestione patrimonio
Soluzione Web-Oriented per la gestione del patrimonio. Multi comune, Multi utente. Un Data Base per più scrivanie di lavoro. [>>> info](#)



INFOCITTA'
L'interfaccia semplice ed intuitiva con mappe navigabili e tour virtuali di ambienti interni ed esterni consente di reperire velocemente informazioni [>>> info](#)

SE CI SONO TEMATICHE DI VS. INTERESSE CHE VORRESTE APPROFONDIRE POTETE SCRIVERCI [FARE CLIC QUI](#). SE SI DESIDERA NON RICEVERE PIÙ QUESTO NOTIZIARIO, [FARE CLIC QUI](#). SCRIVENDO LA PROPRIA MAIL

Per Ulteriori informazioni [scrivere a sister@sis-ter.it](mailto:scrivere@sister@sis-ter.it) o chiamare allo 0542.364030



mappa dell'incidenza per comune e kernel density dei bambini trattati con farmaci classe R03.

scono un criterio scalabile a livello nazionale. Nel caso specifico non sono stati riscontrati evidenze meritevoli di particolare attenzione. In seguito, volendo avere un indicatore di incidenza territoriale finalizzato ad evidenziare i comuni dove i casi di malattia sono proporzionalmente maggiori, è stata elaborata una reale mappa dell'incidenza della malattia asmatica sul territorio della Provincia di Verona. [...]

Sintesi di A. Seravalli relativo allo studio presentato a Input 2010 e pubblicato negli atti.

distribuzione dei casi sul territorio provinciale, ogni punto rosso identifica un caso di asma pediatrica