

“Le forze che muovono la storia sono le stesse che muovono il cuore dell'uomo”
(Giussani)

NOVITA'

ENERGY MANAGEMENT SYSTEM

Esce il nuovo cruscotto per la gestione dei consumi energetici orientato alle PAL e alla Sanità.

Per richiedere [informazioni e demo](#)



CRUSCOTTO PREMIATO ALLA BOCCONI

Indicatori socio economici

Il cruscotto realizzato in partnership con Centro Studi (VE) ottiene un premio importante alla Bocconi

APPUNTAMENTI A NOVEMBRE

Saremo presenti a ECOMONDO (Rimini), ASITA (Brescia), Dire&Fare (Firenze), Risorse Comuni (Milano), ecc.

18/11 workshop di Sis.Ter nell'ambito della green economy Firenze

25/11 *Strategie e strumenti multidisciplinari per il rilancio delle comunità locali* >> [info](#) Milano Risorse Comuni

SOLUZIONI BASATE SU GOOGLE MAP

Infocittà, eCOMM e Tools di Geomarketing per visualizzare il business su Google Map.



NOTIZIE, PROGETTI E FINANZIAMENTI

BANDO sull'efficienza energetica nei piccoli comuni

Dal Ministero dell'Ambiente un nuovo avviso pubblico per i Comuni sotto i 15.000 abitanti delle Regioni Puglia, Campania, Sicilia e Calabria; scadenza 8 novembre >> [Info](#)

Linee Guida dal Ministero per il censimento immobili pubblici

Uscite le linee guida per l'elaborazione del fascicolo immobiliare dei fabbricati appartenenti ad enti pubblici non territoriali >> [Info](#)

Atlante delle biomasse

Presentato a Taranto il progetto dell'ENEA partito nel 2008 e oggi disponibile on line con il database dell'atlante delle biomasse. L'atlante è un WebGIS del territorio Italiano >> [Info](#)

888 mila euro alle Unione per il 2010

La Regione Emilia Romagna ha deliberato in conto capitale risorse alle Unioni e nuove Comunità Montane >> [Info](#)

Dalla RER 92 milioni a Comuni e Province

Risorse agli Enti Locali dalla Regione al fine di superare i vincoli dettati dal patto di stabilità >> [Info](#)

Energia, nuovo piano triennale della Emilia Romagna

Al via seminari e incontri nel mese di novembre >> [Info](#)

Online le statistiche sui dati catastali

La sintesi completa sul patrimonio immobiliare nel 2009 >> [info](#)

5 milioni per l'innovazione industriale

Aperto il bando dal ministero per lo sviluppo economico in merito a progetti legati alle biotecnologie >> [info](#)

Eniaward premi per 700 mila euro

Scade a giugno 2011 il bando promosso per sviluppare un migliore utilizzo delle fonti energetiche e promuovere la ricerca >> [info](#)

Sardegna, 500 mila euro alle Unioni e Comunità Montane

per il potenziamento delle infrastrutture informatiche utili allo sviluppo del sistema di raccolta e di gestione dei dati geografici e territoriali >> [info](#)

Bologna, 1,2 miliardi da Unindustria e Carisbo

Rinnovato l'accordo siglato nel 2009 per sostenere la ripresa delle aziende del territorio, alla luce della particolare congiuntura economica >> [info](#)

SCIA o DIA? La babele normativa

Articolo e materiali tratti da www.professione.architetto.it >> [info](#)

Crescono del 19% le rinnovabili

Publicato il rapporto statistico di GSE, gestore servizi energetici, per l'anno 2009. >> [info](#)

Proroga Programma Operativo Interregionale Energie Rinnovabili e risparmio energetico 2007-2013

Avviso Comuni fino ai 15.000 abitanti >> [info](#)

Stradario Nazionale—dettagli operativi

ISTAT, Agenzia del Territorio e Poste Italiane insieme per realizzare uno stradario nazionale ai fini statistici >> [info](#)

MOSTRE DEL MESE

Rimini, dal 23 ottobre 2010

PARIGI

GLI ANNI MERAVIGLIOSI



[Info](#)



A Venezia la Biennale di Architettura fino al 21 novembre 2010

[Info](#)

SIS.TER s.r.l.

Tel Sis.Ter 0542-364030

Fax Sis.ter 0542-612130



RIPARTITA LA FORMAZIONE

In programma incontri a Tu per Tu e corsi formativi. [Consulta la pagina](#)

Corsi introduttivi sull'utilizzo dei GIS, corsi avanzati, comparazioni fra prodotti open source, corsi di grafica, seminari tematici, ecc....

AGENDA PUBBLICA

Sis.Ter sarà presente prossimamente ai seguenti appuntamenti: **Firenze** a *Dire e Fare*, a **Milano** a *Risorse Comuni*, a **Brescia** ad *ASITA 2010*

NEWS OPEN

Rimini, 26-28 ottobre

ECOMONDO User Conference 2010 Europe, Middle East and Africa >> [info](#)

Torino, 11-12 novembre

Infrastructure, Telematics and Navigation >> [info](#)

Brescia, 9-12 novembre

ASITA 2010 >> [info](#)

Foligno, 18-19 novembre

GFOSS >> [info](#)

Mugello, 12 novembre

Workshop >> [info](#)

Firenze, 17-20 novembre

Dire&Fare 2010 >> [info](#)

Milano, 23-25 novembre

Risorse Comuni 2010 >> [info](#)

APPROFONDIMENTO E CASE HISTORY

MEGALOPOLI... E POI? QUALE POLIS

Alessandro Seravalli

Come ricorda il filosofo Paul Ricoeur “la città è la principale testimonianza dell'energia umana”.

Il fattore energia è infatti strettamente collegato allo sviluppo urbano e, fino all'800, ne ha anche condizionato la forma. Una correlazione che nella città diffusa contemporanea si è persa con effetti di forte spreco energetico. Vediamo le nuove grandi metropoli crescere e fagocitare energia, così vediamo le nostre città, caratterizzate da una veloce espansione urbanistica avvenuta negli ultimi decenni del XX secolo, divenire energivore, con un tessuto edilizio obsoleto e un sistema di mobilità entropico che riflette comportamenti analoghi dei city users. Ormai sono tutti concordi nel sostenere che il futuro del mondo sarà urbano e che buona parte della povertà mondiale si concentrerà nelle città (Sassen, ONUm Davis, Noguè, ecc.). Quale città? Solo megalopoli?

Joan Noguè, ordinario di Geografia Umana presso l'Università di Girona in “Altri Paesaggi”, edito da Franco Angeli nel 2010, individua tre classi dimensionali di città. Riproponiamo alcune note sulla città del futuro.

Nel 1900 solo il 10% della popolazione mondiale viveva nelle città; oggi siamo ad oltre il 50% (oltre l'80% in America, Europa e Australia). All'inizio del Novecento, solo una decina di città in tutto il mondo superava il milione di abitanti e quasi tutte appartenevano a paesi con economie capitaliste; oggi sono quasi 500. Il mondo è diventato “urbano” nel corso del XX secolo e continuerà sicuramente a esserlo nel XXI. Il futuro dell'umanità sembra dunque inestricabilmente legato al futuro della città. (...)

Le città dell'Occidente saranno invece protagoniste di un processo che definirà una gerarchia urbana sempre più complessa e dinamica, strutturata in distinti livelli che manterranno tra loro relazioni orizzontali e verticali. Noguè inquadra la città globale come New York, Londra, Parigi dove si crea innovazione e si gestiscono, coordinano e canalizzano i flussi globali, in particolare quelli legati all'informazione e alla conoscenza. Città organizzate fra loro attraverso uno schema a rete che in diversi modi affianca e spesso trascende la suddivisione statale. (...)

Al di sotto di queste metropoli continuerà a consolidarsi un secondo livello di grandi città il cui ruolo nella gerarchia urbana mondiale dipenderà dal relativo bacino di influenza geografica (regionale, statale, continentale) e dalla loro capacità di interagire con il livello superiore in modo puntuale e settoriale. Madrid, Barcellona, Roma, Milano, Toronto, insieme ad altre decine di agglomerati, rientrerebbero in questa macro categoria, che si dovrebbe ulteriormente approfondire. E infine le città medie e piccole completeranno il quadro del complesso sistema urbano. Nonostante le ridotte dimensioni, avranno un ruolo fondamentale nella vertebrazione e strutturazione del territorio. Le città del futuro saranno protagoniste di questi scenari. Non è complicato prevederli: difficile è invece immaginare che ne sarà della città intesa come “polis”, ambito della socialità. Questo dipenderà sostanzialmente dalla sua capacità di consolidarsi come spazio multiforme ed eterogeneo, in cui possono convivere culture, voci, sguardi contrastanti: dall'applicazione di politiche di riequilibrio sociale e spaziale e di riduzione dell'emarginazione; dalla promozione della partecipazione cittadina nella risoluzione dei conflitti derivanti dalla com-

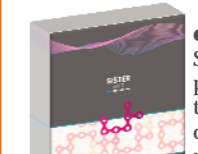


SOLUZIONI



GEOMARKETING

Sis.Ter dispone dei migliori strumenti per l'analisi del geomarketing attraverso la rappresentazione su mappa dei bacini di utenza, su cartografia digitale, di migliaia di dati inerenti il territorio e le sue risorse. >>>



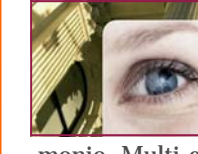
eNET gestione reti Soluzione Web-Oriented per la gestione delle reti tecnologiche in fibra ottica. Generazione dinamica degli schematici, property, tools di progettazione, integrazione fra il mondo geografico e il mondo schematico >>> [info](#)



Egrave gestione cimiteri Soluzione Web-oriented per gestione dei cimiteri. Multi comune, Multi piattaforma, Multi-utente, Multicimitero.>>>



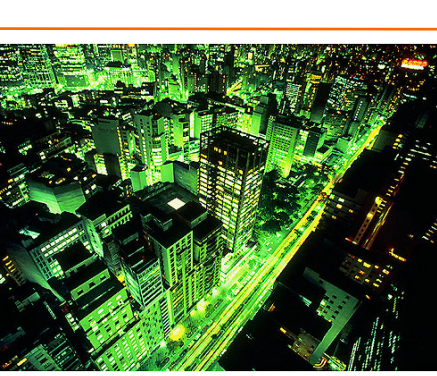
eRE gestione patrimonio Soluzione Web-Oriented per la gestione del patrimonio. Multi comune, Multi utente. Un Data Base per più scrivanie di lavoro. >>> [info](#)



INFOCITTA' L'interfaccia semplice ed intuitiva con mappe navigabili e tour virtuali di ambienti interni ed esterni consente di reperire velocemente informazioni >>> [info](#)

SE CI SONO TEMATICHE DI VS. INTERESSE CHE VORRETE APPROFONDIRE POTETE SCRIVERCI [FARE CLIC QUI](#). SE SI DESIDERA NON RICEVERE PIÙ QUESTO NOTIZIARIO, [FARE CLIC QUI](#). SCRIVENDO LA PROPRIA MAIL

Per Ulteriori informazioni [scrivere a sister@sis-ter.it](mailto:scrivere@sister@sis-ter.it) o chiamare allo 0542.364030



Vista di un particolare a volo di uccello di una megalopoli

plexità urbana. Se queste sfide saranno raccolte e superate, il futuro della città e quindi dell'intera umanità, si preannuncia appassionante e ricco di speranze.

Città future con logiche e funzioni probabilmente diverse rispetto alle nostre ma i cui archetipi fondamentali sono riproponibili; ancora “polis” perché fondate sulle relazioni sociali e spaziali aventi come centro e raggio l'uomo e il bene comune.

Immagine di una zona periurbana vista attraverso una immagine telerilevata