

“Onorerò il Natale nel mio cuore e cercherò di tenerlo con me tutto l'anno”
(C. Dickens)

NOVITA'

SIS.TER AUGURA A TUTTI VOI E ALLE VOSTRE FAMIGLIE UN BUON NATALE E UN FELICE ANNO NUOVO

Informiamo che gli uffici saranno chiusi in occasione delle imminenti festività il 24, il 31 dicembre e il 7 gennaio



Giotto, *Natività*
Padova, Cappella degli Scrovegni

NOTIZIE, PROGETTI E FINANZIAMENTI

Finanziato il credito per le imprese agricole

Dalla Emilia Romagna 1,7 milioni per sostenere l'accesso al credito. Domande dal 9 dicembre al 21 marzo [>> Info](#)

Dalla Emilia Romagna 520.000 € per le opere di bonifica

Fondi a seguito del maltempo per mettere in sicurezza i centri abitati [>> Info](#)

Dalla Regione 368 mila euro per educare alla sostenibilità

Attraverso 16 progetti le scuole avvieranno iniziative [>> Info](#)

Report ISTAT sull'ICT nella PAL

Uscito un report sull'utilizzo delle tecnologie ICT all'interno della Pubblica Amministrazione da cui emergono differenti livelli [>> Info](#)

22 milioni per la Riquilificazione Urbana

Sono 9 i programmi individuati dalla Regione [>> Info](#)

Contributi per progetti sulle energie rinnovabili

La Commissione europea ha deciso di promuovere un bando per progetti con tecnologie a basse emissioni di carbonio e progetti sulle rinnovabili [>> Info](#)

APPROFONDIMENTO E CASE HISTORY

INTERVISTA SUL CARLINO DEL 23.12.2010

Seravalli

Il Patto dei Sindaci è un'iniziativa sottoscritta dalle città europee più virtuose, che si impegnano a superare gli obiettivi dell'Unione Europea per la riduzione delle emissioni di CO2. Ma per applicare alle loro città un piano energetico innovativo, le amministrazioni hanno bisogno di tecnologie informatiche e di strumenti appositamente sviluppati. La messa a punto di un servizio, che integri sistemi informativi avanzati e metodologie specializzate, è l'obiettivo dell'accordo dell'imolese Sis.Ter (società partecipata al 30% dal Conami e al 70% da privati, che opera dal 1997 in molteplici ambiti), e della forlivese Rinnova Romagna Innovazione (centro di trasferimento tecnologico che fa capo alla Fondazione Cassa dei risparmi di Forlì e che ha fra i soci l'Università di Bologna). Il modello di gestione energetica è in fase di sperimentazione sulla città di Cesena. L'accordo fra le due società prevede una evoluzione di questo modello che introduca anche strumenti di Gis Analysis e strumenti di supporto alle decisioni. Ce ne parla l'arch. Alessandro Seravalli, vicepresidente di Sis.Ter.

Seravalli, ci spiega meglio di che si tratta?

«La Gis Analysis è un insieme di strumenti e di metodologie che ci permettono di ottenere nuove informazioni incrociando fra loro dati anche molto eterogenei attraverso una chiave geografica. Per fare un esempio si possono fare degli studi epidemiologici su un determinato territorio, mettendo in relazione il dato della diffusione di una certa malattia con una serie di dati relativi all'ambiente o allo sviluppo urbano».

Ci faccia qualche altro esempio.

«Per il gruppo Conbipel incrociamo le informazioni Istat con i dati socioeconomici e dei consumi. In questo caso specifico si parla di Geomarketing. Con le stesse modalità possiamo affrontare azioni di marketing territoriale, stiamo facendo questo lavoro in un comune del lodigiano. Così come applichiamo questi metodi alla gestione del patrimonio, per multi utility come il gruppo Hera o il gruppo Iren».

E con l'energia, con la Green economy, come si declina questa disciplina?

«Con banche dati che possono essere geo-localizzate possiamo creare modelli di studio e analisi. Oggi diventa essenziale il monitoraggio dei consumi e per questo, grazie a queste metodologie, abbiamo creato dei "cruscotti", cioè delle interfacce dinamiche che ci consentono il controllo del fabbisogno energetico e dell'efficienza di strutture determinate».

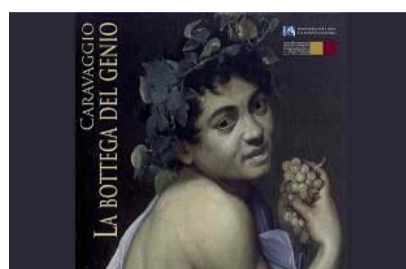
Il modello si può estendere ad una città?

«La città si trasforma e sviluppandosi può diventare più o meno energivora. Insieme a Rinnova puntiamo a una metodologia che, partendo dall'analisi dei dati, ci porti ad ottenere il miglior piano energetico e appositi strumenti di controllo e monitoraggio. Questo vuol dire poter governare le politiche di sviluppo territoriale definendo gli indicatori con cui misurarsi, e verificare nel tempo le politiche intraprese sull'uso e sviluppo del territorio, sulla mobilità, sull'economicità degli interventi, sulla realizzazione di infrastrutture».

MOSTRE DEL MESE

Roma, dal 22 dicembre 2010

CARAVAGGIO



[Info](#)



A Roma I due imperi, l'aquila e il drago, Palazzo Venezia— Fino al 6 gennaio 2011

[Info](#)



Teatro del sogno. Da Chagall a Fellini

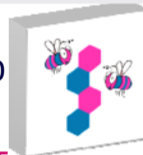
Perugia, fino al 9 gennaio 2011

[Info](#)

SIS.TER s.r.l.

Tel Sis.Ter 0542-364030

Fax Sis.Ter 0542-612130



RIPARTITA LA FORMAZIONE

In programma incontri a Tu per Tu e corsi formativi. [Consulta la pagina](#)

Corsi introduttivi sull'utilizzo dei GIS, corsi avanzati, comparazioni fra prodotti open source, corsi di grafica, seminari tematici, ecc....

ACCORDO

Accordo con Rinnova per lo sviluppo di tecnologie e analisi rivolge alla gestione e monitoraggio energetico delle città.

Rinnova Romagna Innovazione è una società di trasferimento tecnologico con sede a Forlì che si occupa di ingegneria ed energia.

SOLUZIONI



GEOMARKETING

Sis.Ter dispone dei migliori strumenti per l'analisi del geomarketing attraverso la rappresentazione su mappa

dei bacini di utenza, su cartografia digitale, di migliaia di dati inerenti il territorio e le sue risorse. [>>>](#)



eGRAVE 2.0

gestione cimiteri Soluzione Web-Oriented per la gestione dei cimiteri. Multi comune,

Multi piattaforma, Multi utente, Multicimitero. [>>> info](#)



eRE gestione patrimonio

Soluzione Web-Oriented per la gestione del patrimonio. Multi comune, Multi utente. Un Data Base per più scrivanie di lavoro. [>>> info](#)



INFOCITTA'

L'interfaccia semplice ed intuitiva con mappe navigabili e tour virtuali di ambienti interni ed esterni consente di reperire velocemente informazioni [>>> info](#)

SE CI SONO TEMATICHE DI VS. INTERESSE CHE VORRESTE APPROFONDIRE POTETE SCRIVERCI [FARE CLIC QUI](#). SE SI DESIDERA NON RICEVERE PIÙ QUESTO NOTIZIARIO, [FARE CLIC QUI](#), SCRIVENDO LA PROPRIA MAIL

Per Ulteriori informazioni [scrivere a sister@sis-ter.it](mailto:scrivere_a_sister@sis-ter.it) o chiamare allo 0542.364030