

“... Chi è soltanto in anticipo sul proprio tempo, dal suo tempo sarà raggiunto”
(L. Wittgenstein)

NOVITA'

ENERGY MANAGEMENT SYSTEM

Esce il nuovo cruscotto per la gestione dei consumi energetici orientato alle PAL e alla Sanità.

Per richiedere [informazioni e demo](#)



WEB GESTIONE PATRIMONIO

Soluzione Web-Oriented per la gestione del patrimonio. Multi comune, Multi utente. Un Data Base per più scrivanie di lavoro. >>> [info](#)

SOLUZIONI BASATE SU GOOGLE MAP

Infocittà, eCOMM e Tools di Geomarketing per visualizzare il business su Google Map.



NOTIZIE, PROGETTI E FINANZIAMENTI

APPROVATO DAL CONSIGLIO DEI MINISTRI IL NUOVO CODICE DELL'AMMINISTRAZIONE DIGITALE

Consiglio dei Ministri lo ha approvato in via definitiva >>> [Info](#)

EDILIZIA, ECCO I PROTOCOLLI PER QUALITÀ URBANISTICA

Sperimentazione che propone nuovi requisiti... >>> [Info](#)

PARTITO L'ART PROJECT,

il servizio di Google per visitare da casa i principali musei >>> [link](#)

EMILIA-ROMAGNA, L'EDILIZIA DIVENTA PIÙ SEMPLICE

Dematerializzazione del DURC >>> [Info](#)

SICUREZZA: QUASI 3 MILIONI DALLA REGIONE

per un totale di 63 iniziative sostenute in tutto il territorio regionale. >>> [Info](#)

Finanziato il credito per le imprese agricole

Dalla Emilia Romagna 1,7 milioni per sostenere l'accesso al credito. Domande dal 9 dicembre al 21 marzo >>> [Info](#)

INCENTIVI PER GIOVANI IMPRENDITORI

La Camera di commercio di Ferrara promuove un bando per favorire la creazione e lo sviluppo di nuove piccole e medie imprese a conduzione o a prevalente partecipazione giovanile... >>> [Info](#)

ACCESSO AL CREDITO FACILITATO PER LE PMI DI MODENA

La Provincia di Modena, di intesa con le banche firmatarie, ha deciso di prorogare a tutto il 2011 l'accordo anticrisi che favorisce l'accesso al credito delle piccole e medie imprese del territorio... >>> [Info](#)

SOSTEGNO ALLE IMPRESE COOPERATIVE

La Regione Emilia Romagna sostiene gli investimenti delle imprese cooperative attraverso finanziamenti agevolati offerti al sistema cooperativo a valere sul fondo di rotazione FONCOOPER... >>> [Info](#)

CREDITO PER LE PMI DELL'EMILIA ROMAGNA

La Regione Emilia Romagna promuove un bando di 1.700.000 euro per sostenere l'accesso al credito delle piccole e medie imprese del >>> [Info](#)

VIA ALLA CORSA PER GLI INCENTIVI ALLA SICUREZZA

Alle 14 di oggi prende il via la corsa per ottenere i finanziamenti per la sicurezza: via dunque al click day per assicurarsi i contributi messi a disposizione dall'Inail, l'istituto nazionale per... >>> [Info](#)

FONDO NAZIONALE PER LE POLITICHE GIOVANILI

Il fondo nazionale per le politiche giovanili mette a disposizione 81 milioni di euro per l'acquisto della prima casa e l'avvio di un'azienda ma anche sostegno per l'accesso al credito ... >>> [Info](#)

PROGRAMMA PER IL RIORDINO TERRITORIALE PER IL 2011

>>> [Info](#)

OPEN SOURCE, L'EMILIA-ROMAGNA STUDIA E CONDIVIDE IN EUROPA

>>> [Info](#)

APPROFONDIMENTO E CASE HISTORY

ENERGIA E CITTA'

Articolo uscito su Paesaggio Urbano 1/11

A.Seravalli, S. Torelli

Sostenibilità e Risparmio Energetico sono divenuti negli ultimi anni confini all'interno dei quali inquadrare ogni intervento territoriale. Una corretta gestione energetica volta ad un uso responsabile dell'energia inizia ad essere, almeno nelle intenzioni, di uso comune. In questo campo gli obiettivi posti hanno superato anche i tradizionali confini nazionali, diventando strategie condivise e partecipate da tutti i paesi del mondo. Sono nate azioni, normative e indicazioni basate sulle diverse scale di programmazione, dal protocollo di Kyoto alle norme da esso derivate come la direttiva 20-20-20, declinata per le realtà locali nel Patto dei Sindaci fino ai piani nazionali, regionali e provinciali, a loro volta caratterizzati da strumenti e azioni proprie per uno specifico territorio.

Il primo territorio su tutti è la città, luogo "storico" di concentrazione della domanda di energia, ambiente in cui l'organizzazione fisica e funzionale degli insediamenti determina sostanzialmente il raggiungimento degli obiettivi. Lo strumento che definisce gli obiettivi locali, le azioni, l'impatto sul territorio, le tecniche e il bilancio economico è il cosiddetto piano energetico.

Un piano di questo tipo va pensato in coerenza con tutte le azioni di programmazione territoriale che l'ente istituzionalmente definisce e con l'intero sistema organizzativo (processi, normative, conoscenze) e informativo (banche dati interne ed esterne). Il piano energetico territoriale viene riconosciuto come prioritario dal Patto dei Sindaci, ma per la sua stesura non basta la buona volontà degli amministratori. Per mettere a punto un piano efficace è fondamentale disporre di un mix di conoscenze, competenze e tecnologie compatibili con le potenzialità del territorio. Serve un modello di riferimento calibrato con indicatori che permettano di valutare il funzionamento del piano ed eventuali interventi correttivi, creati in funzione delle caratteristiche dell'area in cui si intende applicarlo e del contesto organizzativo che dovrà utilizzarlo. I metodi e le tecnologie GIS superano le logiche disciplinari, ponendosi come strumenti multicriteriali che possono mettere in relazione informazioni anche eterogenee fra loro. L'integrità di relazione fra queste informazioni non è data da una logica strutturata e predefinita ma dalle relazioni geografiche tra loro esistenti. Ecco che allora l'analisi di un territorio nella sua complessità oggi non può prescindere dall'adozione delle metodologie e tecniche offerte dalla GIS Analysis.

L'analisi costituisce un supporto iniziale che permette di identificare il mix di tecnologie, di mettere in relazione le basi dati e di estrapolare da essa nuovi elementi conoscitivi. Tutte le variabili e gli indicatori, però, riflettono e descrivono un fenomeno territoriale che cambia e si evolve, e che va monitorato e rinnovato a seguito delle azioni messe in campo. A questo modello flessibile e dinamico stanno lavorando due società come Sis.Ter Srl di Imola e Rinnova Romagna Innovazione Srl di Forlì. Assieme stanno costruendo una metodologia innovativa per la pianificazione energetica che, oltre alla realizzazione del piano, fornisca anche un sistema dinamico di rappresentazione e trattamento dei vari indicatori sia per i piani operativi (superfici utili, tonnellate CO2, ecc.) sia per indicatori di alto livello, fra loro integrati con i sistemi informativi territoriali.

L'obiettivo principale del lavoro è quello di creare un modello di valutazione per possibili scenari energetici realizzati in fase di creazione di un piano, che sia facilmente configurabile, parametrizzabile in base alla realtà di riferimento e che consideri un insieme il più completo possibile di indicatori in grado di discriminare gli scenari ipotizzati. Generalmente, i metodi di valutazione esistenti considerano un solo indicatore, identifica con la riduzione delle emissioni, che è rappresentativo dell'obiettivo. Ciò ha però il difetto di non avere il potere discriminante necessario per effettuare una scelta tra alternative che, in termini di riduzione di CO2, potrebbero essere equivalenti ma diverse per altri aspetti.

In quest'ottica Sis.Ter e Rinnova propongono un modello che valuta, oltre al semplice parametro di riduzione delle emissioni, indicatori che considerano l'efficienza energetica dell'intervento, la quantità di energia rinnovabile utilizzata, la densità energetica dell'intervento (in termini di spazio occupato), la potenzialità di riutilizzo e smaltibilità dei materiali alla fine del ciclo di vita dell'intervento e il costo economico relativo a ciascuna unità di emissioni non immessa in atmosfera.

MOSTRE DEL MESE

Milano, dal 25 gennaio 2011

EDWARD BURTYNSKY L'UOMO E LA TERRA



Info [Ship Breaking No. 1](#)

BENOTTO GOZZOLI MELOZZO DA FORLÌ E L'UMANA BELLEZZA TRA PIERO DELLA FRANCESCA E RAFFAELLO

Forlì fino al 12/06



MICHELANGELO ARCHITETTO A ROMA - fino al 21/02



Info

SIS.TER s.r.l.

Tel Sis.Ter 0542-364030

Fax Sis.ter 0542-612130



A BREVE IL NOTIZIARIO SI RINNOVERA'

Dopo 57 numeri e più di 6000 iscritti alla newsletter, anche questo piccolo strumento di comunicazione di sister necessita di una revisione.

Attendiamo anche vs. eventuali suggerimenti

ACCORDO

Accordo con Rinnova per lo sviluppo di tecnologie e analisi rivolge alla gestione e monitoraggio energetico delle città.

Rinnova Romagna Innovazione è una società di trasferimento tecnologico con sede a Forlì che si occupa di ingegneria ed energia.

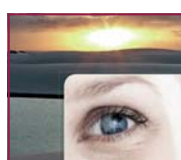
SOLUZIONI



GEOMARKETING

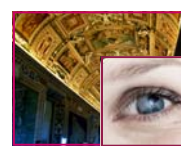
Sis.Ter dispone dei migliori strumenti per l'analisi del geomarketing attraverso la rappresentazione su mappa

dei bacini di utenza, su cartografia digitale, di migliaia di dati inerenti il territorio e le sue risorse. >>>



eGRAVE 2.0
gestione cimiteri
Soluzione Web-Oriented per la gestione dei cimiteri. Multi comune, Multicimitero. >>> [info](#)

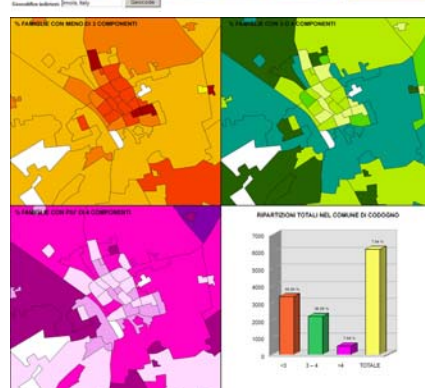
Multi piattaforma, Multi utente, Multicimitero.



INFOCITTA'
L'interfaccia semplice ed intuitiva con mappe navigabili e tour virtuali di ambienti interni ed esterni consente di reperire velocemente informazioni >>> [info](#)

SE CI SONO TEMATICHE DI VS. INTERESSE CHE VORRESTE APPROFONDIRE POTETE SCRIVERCI [FARE CLIC QUI](#). SE SI DESIDERA NON RICEVERE PIÙ QUESTO NOTIZIARIO, [FARE CLIC QUI](#), SCRIVENDO LA PROPRIA MAIL

Per Ulteriori informazioni [scrivere a sister@sis-ter.it](mailto:scrivere@sister@sis-ter.it) o chiamare allo 0542.364030



Ad oggi, il modello è stato già contestualizzato nella realtà di Cesena, dove l'impatto di tecnologie e indicatori sono stati valutati e dimensionati sulle potenzialità reali espresse dal territorio considerato.

L'utilizzo dei GIS in quest'ambito evidenziano come *Spatial is Special* fornendo valore aggiunto con ricadute positive e strategiche nell'ambito della pianificazione urbanistica generale. Con banche dati che possono essere geo-localizzate possiamo creare modelli di studio e analisi e attraverso cruscotti dinamici e provvedere al monitoraggio e al controllo del fabbisogno energetico e dell'efficienza di determinate strutture anche in maniera scalabile (dal territorio all'edificio o classi di questo) il tutto coerentemente alle procedure e agli strumenti di sviluppo in essere.